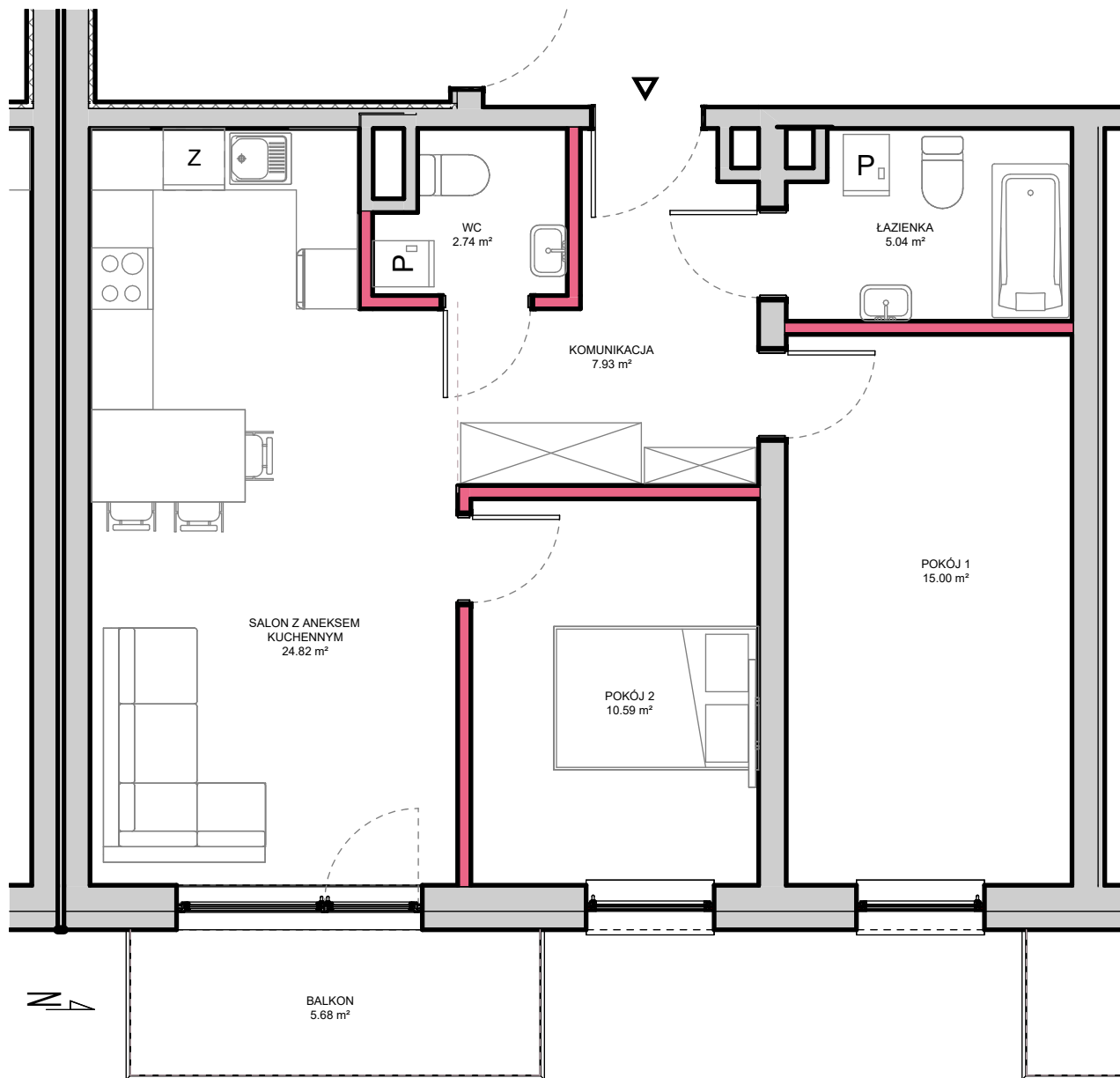


RZUT MIESZKANIA NR A.M79 (PIĘTRO 4 KLATKA "D")

POWIERZCHNIA UŻYTKOWA : 66,12 m²



APARTAMENTY

GRÓJECKIE OGRODY

ul. Słowackiego, 05 - 600 GRÓJEC

www.grojeckieogrody.pl

e-mail: biuro@grojeckieogrody.pl

Kavu Sp. z o.o. Jastrzębia Stara 9a, 05-640 Mogielnica

POŁOŻENIE MIESZKANIA W BUDYNKU

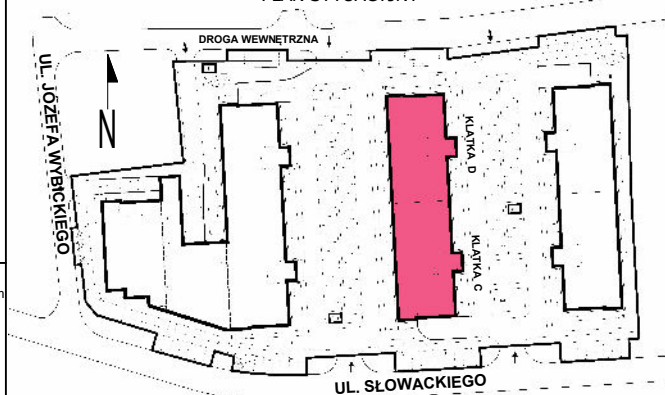


| | |
|------------------|-------|
| NUMER MIESZKANIA | A.M79 |
| BUDYNEK | 2 |
| PIĘTRO | 4 |
| LICZBA POKOI | 3 |

ZESTAWIENIE POWIERZCHNI POMIESZCZEŃ MIESZKANIA

| | |
|---------------------------------|----------------------------|
| KOMUNIKACJA | 7,93 m ² |
| ŁAZIENKA | 5,04 m ² |
| WC | 2,74 m ² |
| POKÓJ 1 | 15,00 m ² |
| POKÓJ 2 | 10,59 m ² |
| SALON Z ANEKSEM KUCHENNYM | 24,82 m ² |
| POW. UŻYTKOWA MIESZKANIA | 66,12 m² |
| BALKON | 5,68 m ² |

PLAN SYTUACYJNY



*Powierzchnie podane zgodnie z normą PN-ISO 9836:2022-07 - do powierzchni nie wliczono powierzchni zajętej przez ściany działowe nadające się do demontażu.

Plan mieszkania może ulec niewielkim zmianom w trakcie realizacji budynku a aranżacja lokalu jest poglądowy stanowi przykładowy model funkcjonalności.

Niniejsza karta katalogowa nie stanowi oferty w rozumieniu przepisów Kodeksu Cywilnego.

0 1m 2m 3m 4m 5m 6m

ŚCIANY DZIAŁOWE
ELEMENTY KONSTRUKCYJNE