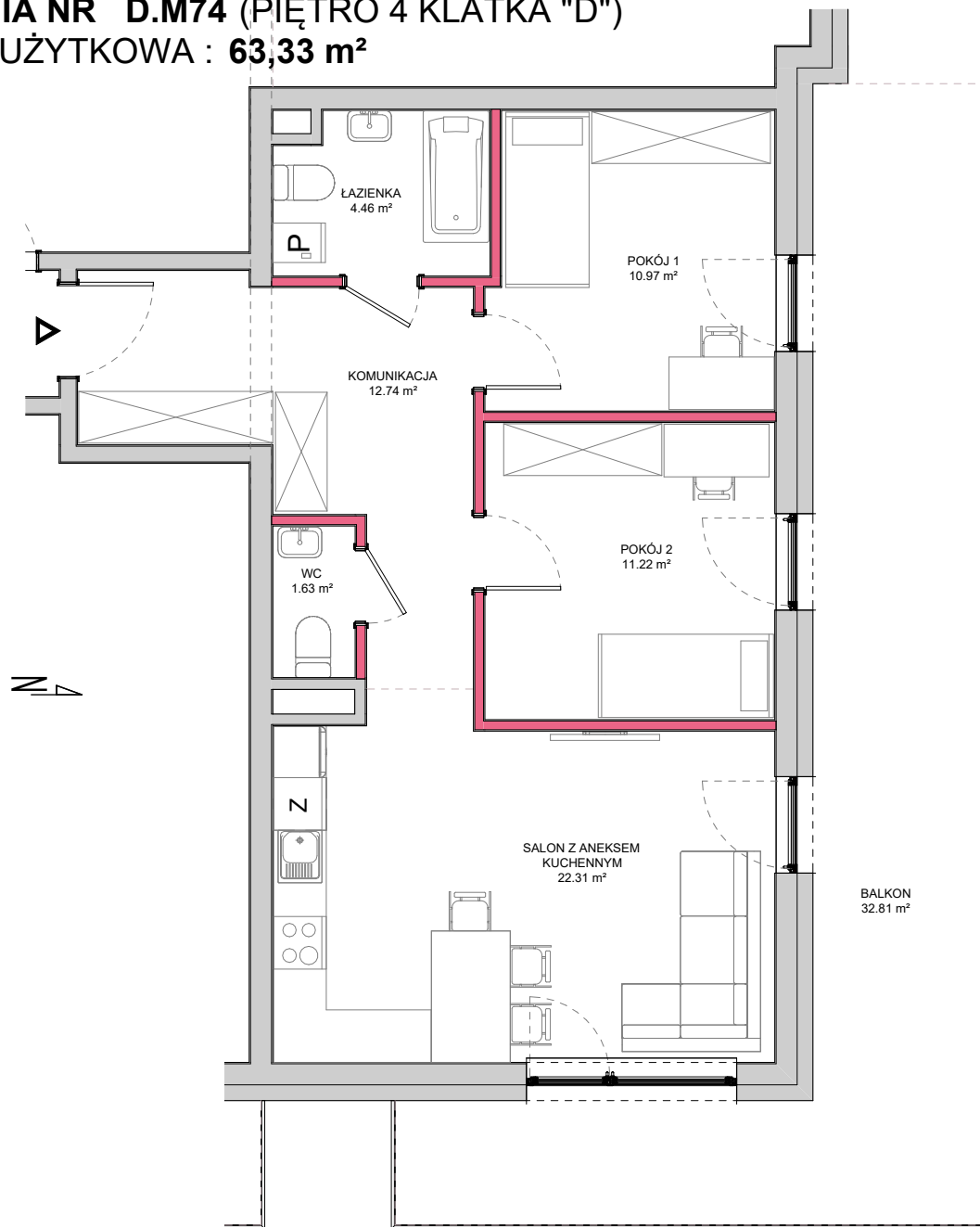


RZUT MIESZKANIA NR D.M74 (PIĘTRO 4 KLATKA "D")

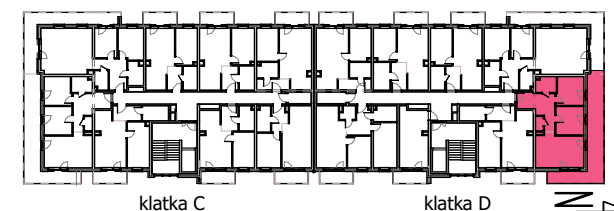
POWIERZCHNIA UŻYTKOWA : 63,33 m²



APARTAMENTY
GRÓJECKIE OGRODY

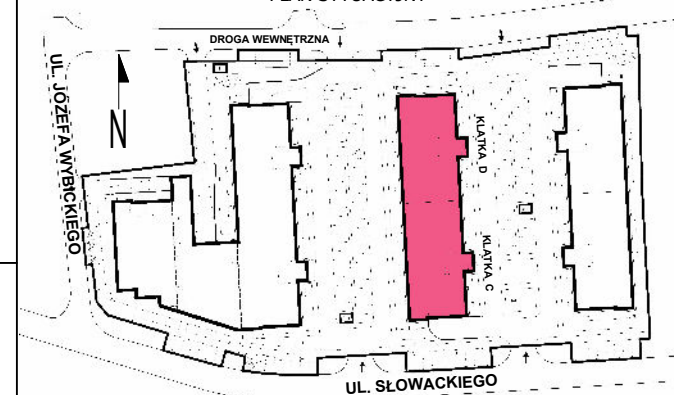
ul. Słowackiego, 05 - 600 GRÓJEC
www.grojeckieogrody.pl
e-mail: biuro@grojeckieogrody.pl
Kavu Sp. z o.o. Jastrzębia Stara 9a, 05-640 Mogielnica

POŁOŻENIE MIESZKANIA W BUDYNKU



| | |
|---|----------------------------|
| NUMER MIESZKANIA | D.M74 |
| BUDYNEK | 2 |
| PIĘTRO | 4 |
| LICZBA POKÓJ | 3 |
| ZESTAWIENIE POWIERZCHNI POMIESZCZEŃ MIESZKANIA | |
| KOMUNIKACJA | 12,74 m ² |
| ŁAZIENKA | 4,46 m ² |
| WC | 1,63 m ² |
| POKÓJ 1 | 10,97 m ² |
| POKÓJ 2 | 11,22 m ² |
| SALON Z ANEKSEM KUCHENNYM | 22,31 m ² |
| POW. UŻYTKOWA MIESZKANIA | 63,33 m² |
| BALKON | 32,81 m ² |

PLAN SYTUACYJNY



*Powierzchnie podano zgodnie z normą PN-ISO 9836:2022-07 - do powierzchni nie wliczono powierzchni zajętej przez ściany działowe nadające się do demontażu.

Plan mieszkania może ulec niewielkim zmianom w trakcie realizacji budynku a aranżacja lokalu jest poglądowy stanowi przykładowy model funkcjonalności.

Niniejsza karta katalogowa nie stanowi oferty w rozumieniu przepisów Kodeksu Cywilnego.

0 1m 2m 3m 4m 5m 6m

■ ŚCIANY DZIAŁOWE
■ ELEMENTY KONSTRUKCYJNE