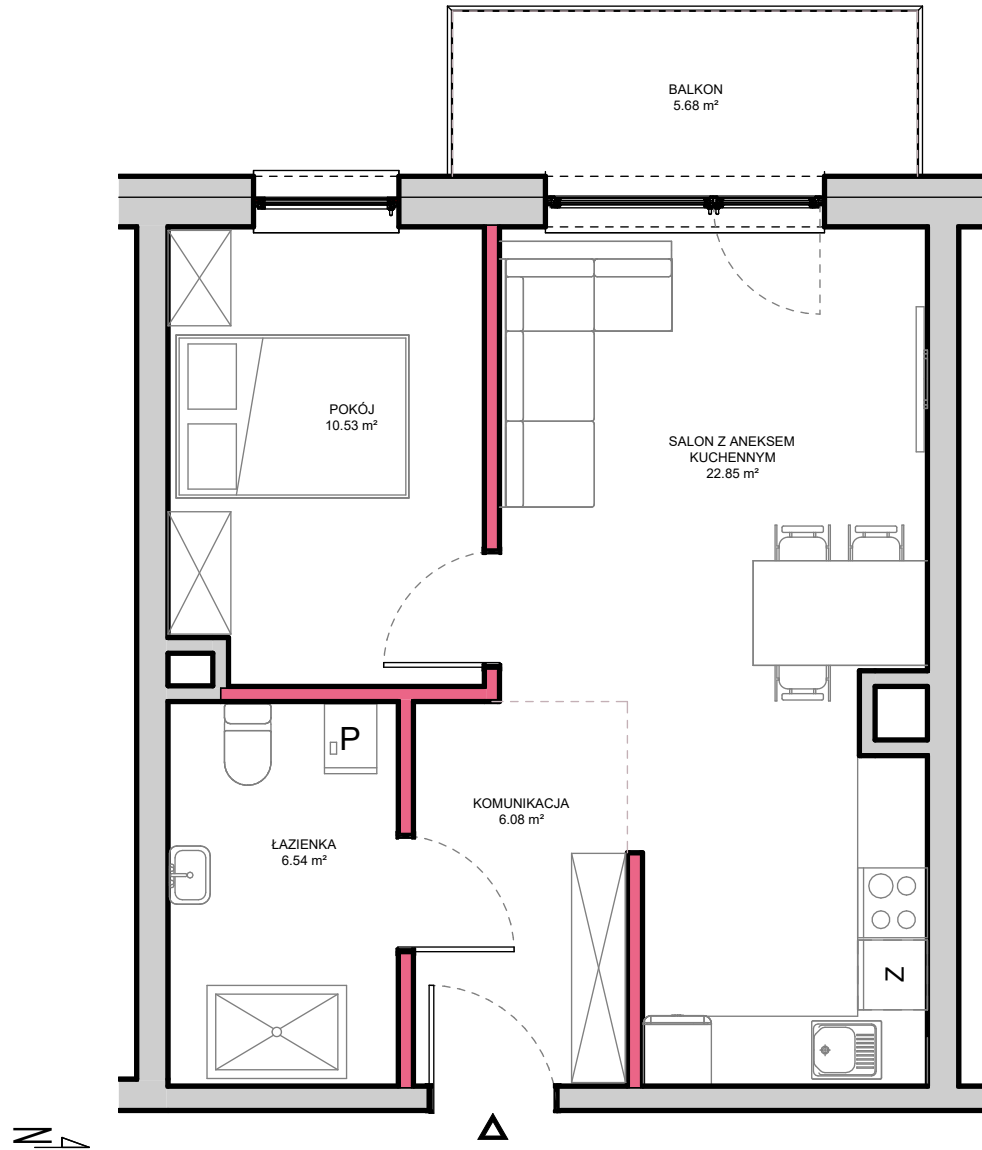


**RZUT MIESZKANIA NR D.M69 (PIĘTRO 3 KLATKA "D")**  
**POWIERZCHNIA UŻYTKOWA : 46,00 m<sup>2</sup>**



**APARTAMENTY**  
 GRÓJECKIE OGRODY

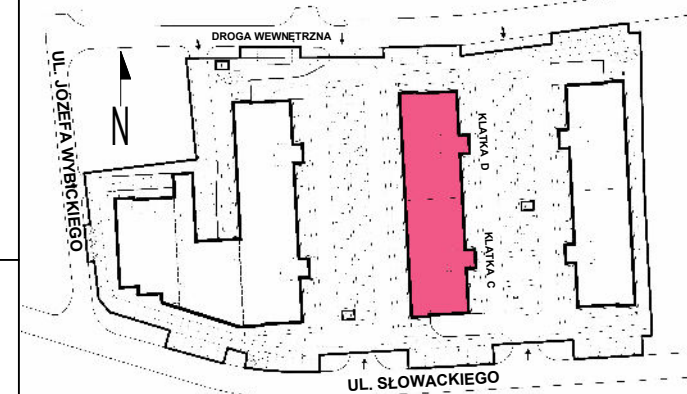
ul. Słowackiego, 05 - 600 GRÓJEC  
 www.grojckieogrody.pl  
 e-mail: biuro@grojckieogrody.pl  
 Kavu Sp. z o.o. Jastrzębia Stara 9a, 05-640 Mogielnica

POŁOŻENIE MIESZKANIA W BUDYNKU



NUMER MIESZKANIA	<b>D.M69</b>
BUDYNEK	<b>2</b>
PIĘTRO	<b>3</b>
LICZBA POKOI	<b>2</b>
<b>ZESTAWIENIE POWIERZCHNI POMIESZCZEŃ MIESZKANIA</b>	
KOMUNIKACJA	6,08 m <sup>2</sup>
ŁAZIENKA	6,54 m <sup>2</sup>
POKÓJ	10,53 m <sup>2</sup>
SALON Z ANEKSEM KUCHENNYM	22,85 m <sup>2</sup>
<b>POW. UŻYTKOWA MIESZKANIA</b>	<b>46,00 m<sup>2</sup></b>
BALKON	5,68 m <sup>2</sup>

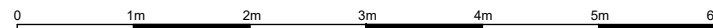
PLAN SYTUACYJNY



\*Powierzchnie podano zgodnie z normą PN-ISO 9836:2022-07 - do powierzchni nie wliczono powierzchni zajętej przez ściany działowe nadające się do demontażu.

Plan mieszkania może ulec niewielkim zmianom w trakcie realizacji budynku a aranżacja lokalu jest poglądowy stanowi przykładowy model funkcjonalności.

Niniejsza karta katalogowa nie stanowi oferty w rozumieniu przepisów Kodeksu Cywilnego.



ŚCIANY DZIAŁOWE  
 ELEMENTY KONSTRUKCYJNE