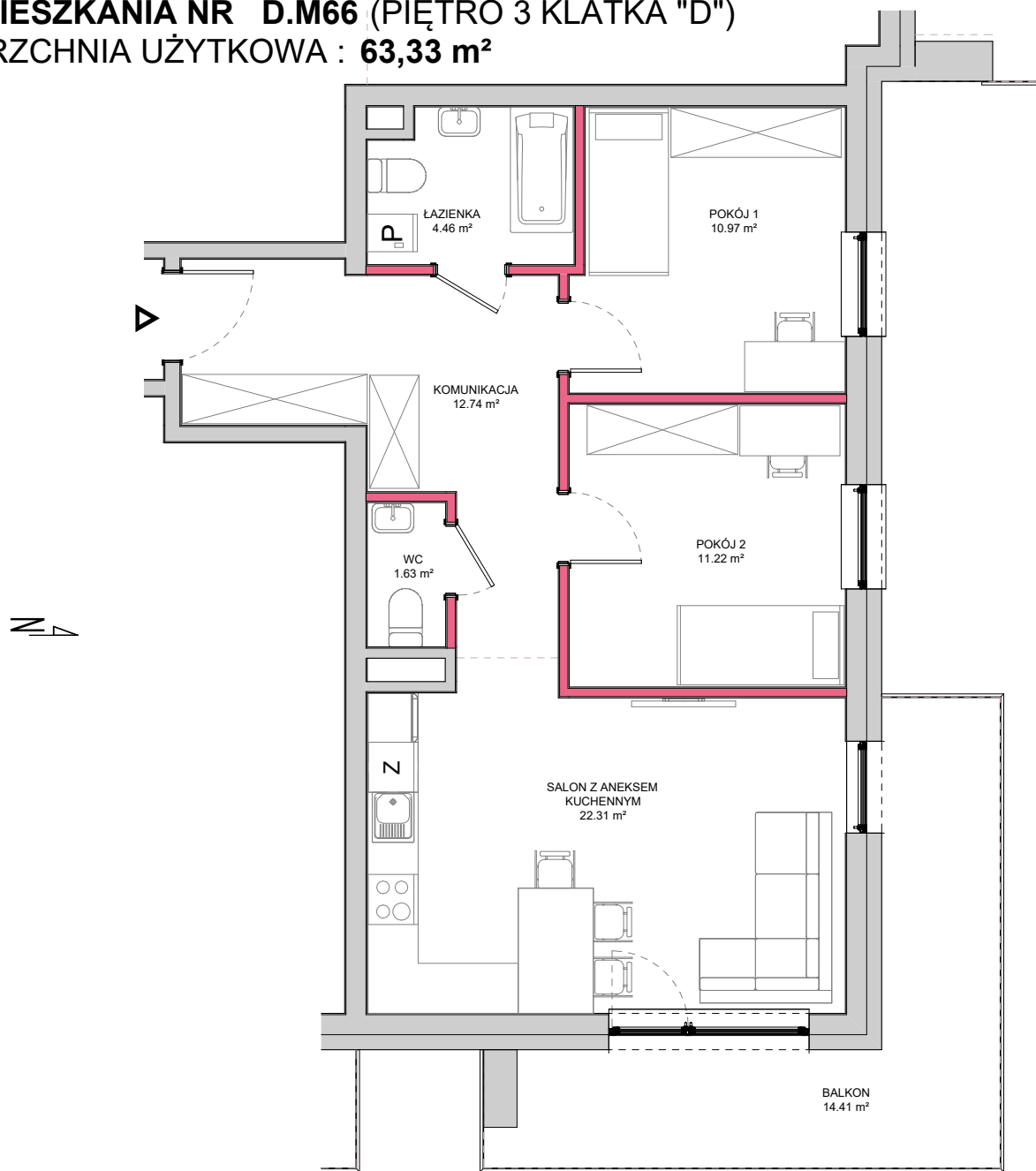


RZUT MIESZKANIA NR D.M66 (PIĘTRO 3 KLATKA "D")

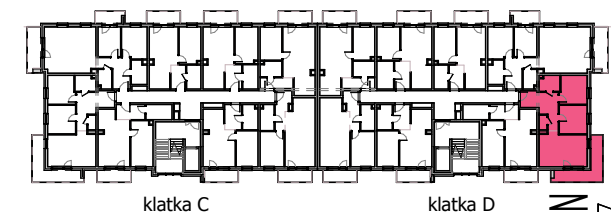
POWIERZCHNIA UŻYTKOWA : 63,33 m²



APARTAMENTY
GRÓJECKIE OGRODY

ul. Słowackiego, 05 - 600 GRÓJEC
www.grojeckieogrody.pl
e-mail: biuro@grojeckieogrody.pl
Kavu Sp. z o.o. Jastrzębia Stara 9a, 05-640 Mogielnica

POŁOŻENIE MIESZKANIA W BUDYNKU



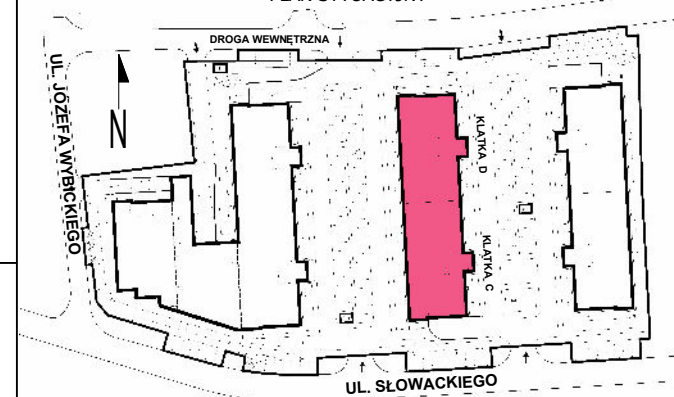
klatka C

klatka D



NUMER MIESZKANIA	D.M66
BUDYNEK	2
PIĘTRO	3
LICZBA POKOI	3
ZESTAWIENIE POWIERZCHNI POMIESZCZEŃ MIESZKANIA	
KOMUNIKACJA	12,74 m ²
ŁAZIENKA	4,46 m ²
WC	1,63 m ²
POKÓJ 1	10,97 m ²
POKÓJ 2	11,22 m ²
SALON Z ANEKSEM KUCHENNYM	22,31 m ²
POW. UŻYTKOWA MIESZKANIA	63,33 m²
BALKON	14,41 m ²

PLAN SYTUACYJNY



*Powierzchnie podano zgodnie z normą PN-ISO 9836:2022-07 - do powierzchni nie wliczono powierzchni zajętej przez ściany działowe nadające się do demontażu.

Plan mieszkania może ulec niewielkim zmianom w trakcie realizacji budynku a aranżacja lokalu jest poglądowi stanowi przykładowy model funkcjonalności.

Niniejsza karta katalogowa nie stanowi oferty w rozumieniu przepisów Kodeksu Cywilnego.

0 1m 2m 3m 4m 5m 6m



ŚCIANY DZIAŁOWE
ELEMENTY KONSTRUKCYJNE