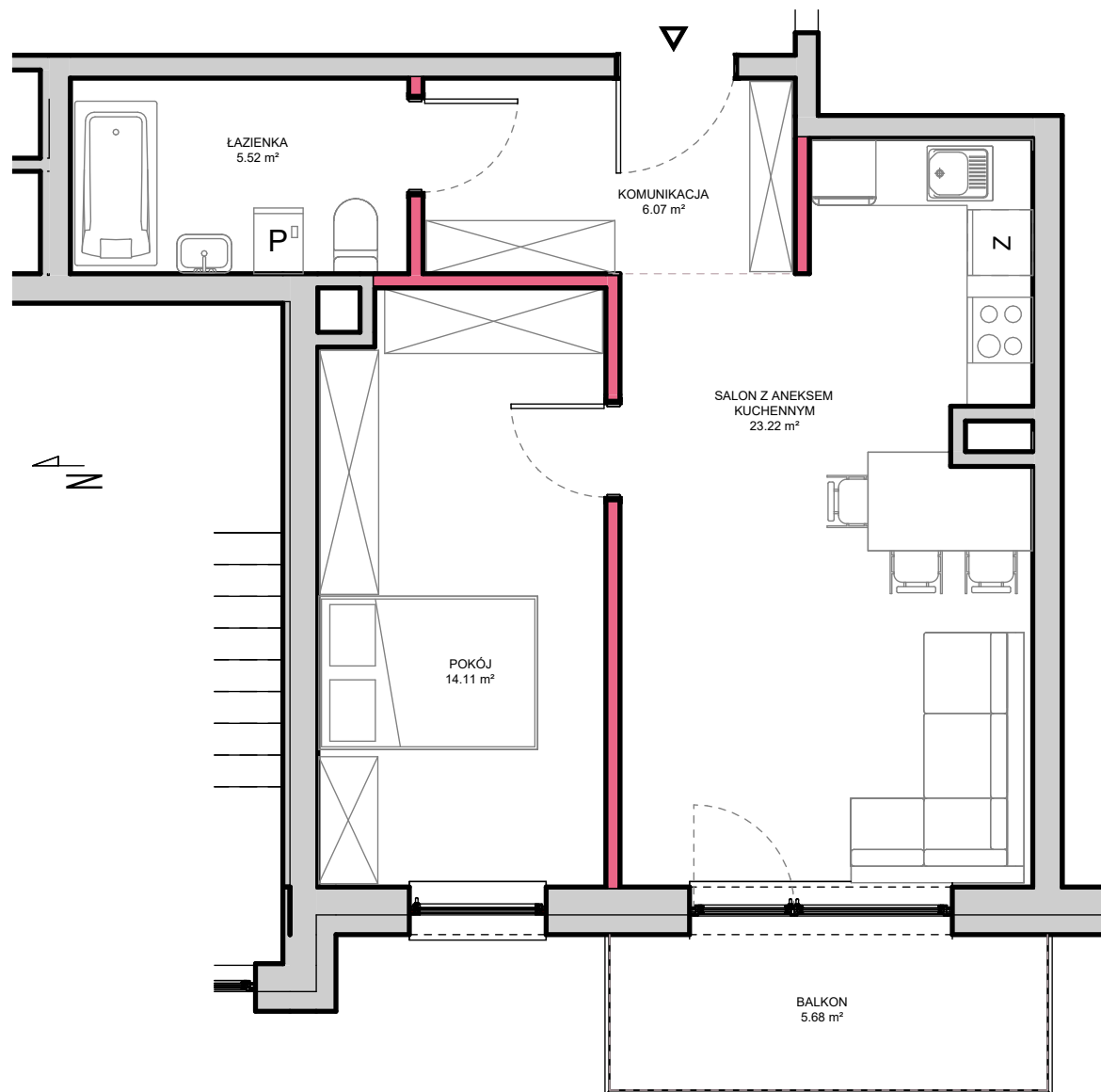


RZUT MIESZKANIA NR D.M65 (PIĘTRO 3 KLATKA "D")

POWIERZCHNIA UŻYTKOWA : 48,92 m²



APARTAMENTY

GRÓJECKIE OGRODY

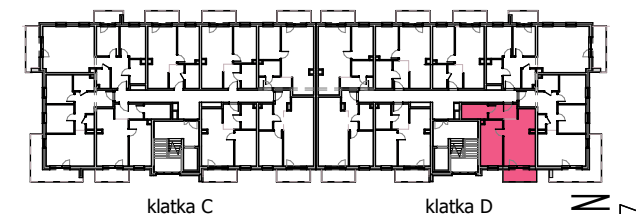
ul. Słowackiego, 05 - 600 GRÓJEC

www.grojeckieogrody.pl

e-mail: biuro@grojeckieogrody.pl

Kavu Sp. z o.o. Jastrzębia Stara 9a, 05-640 Mogielnica

POŁOŻENIE MIESZKANIA W BUDYNKU



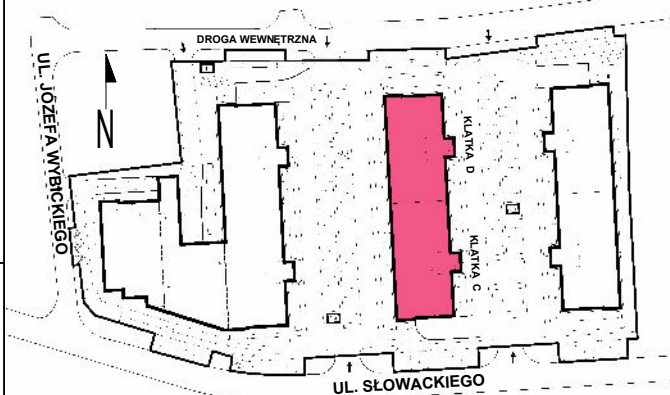
NUMER MIESZKANIA	D.M65
BUDYNEK	2
PIĘTRO	3
LICZBA POKOI	2

ZESTAWIENIE POWIERZCHNI POMIESZCZEŃ MIESZKANIA

KOMUNIKACJA	6,07 m ²
ŁAZIENKA	5,52 m ²
POKÓJ	14,11 m ²
SALON Z ANEKSEM KUCHENNYM	23,22 m ²
POW. UŻYTKOWA MIESZKANIA	48,92 m²

BALKON	5,68 m ²
--------	---------------------

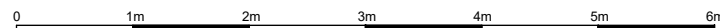
PLAN SYTUACYJNY



*Powierzchnie podano zgodnie z normą PN-ISO 9836:2022-07 - do powierzchni nie wliczono powierzchni zajętej przez ściany działowe nadające się do demontażu.

Plan mieszkania może ulec niewielkim zmianom w trakcie realizacji budynku a aranżacja lokalu jest poglądowy stanowi przykładowy model funkcjonalności.

Niniejsza karta katalogowa nie stanowi oferty w rozumieniu przepisów Kodeksu Cywilnego.



ŚCIANY DZIAŁOWE
ELEMENTY KONSTRUKCYJNE