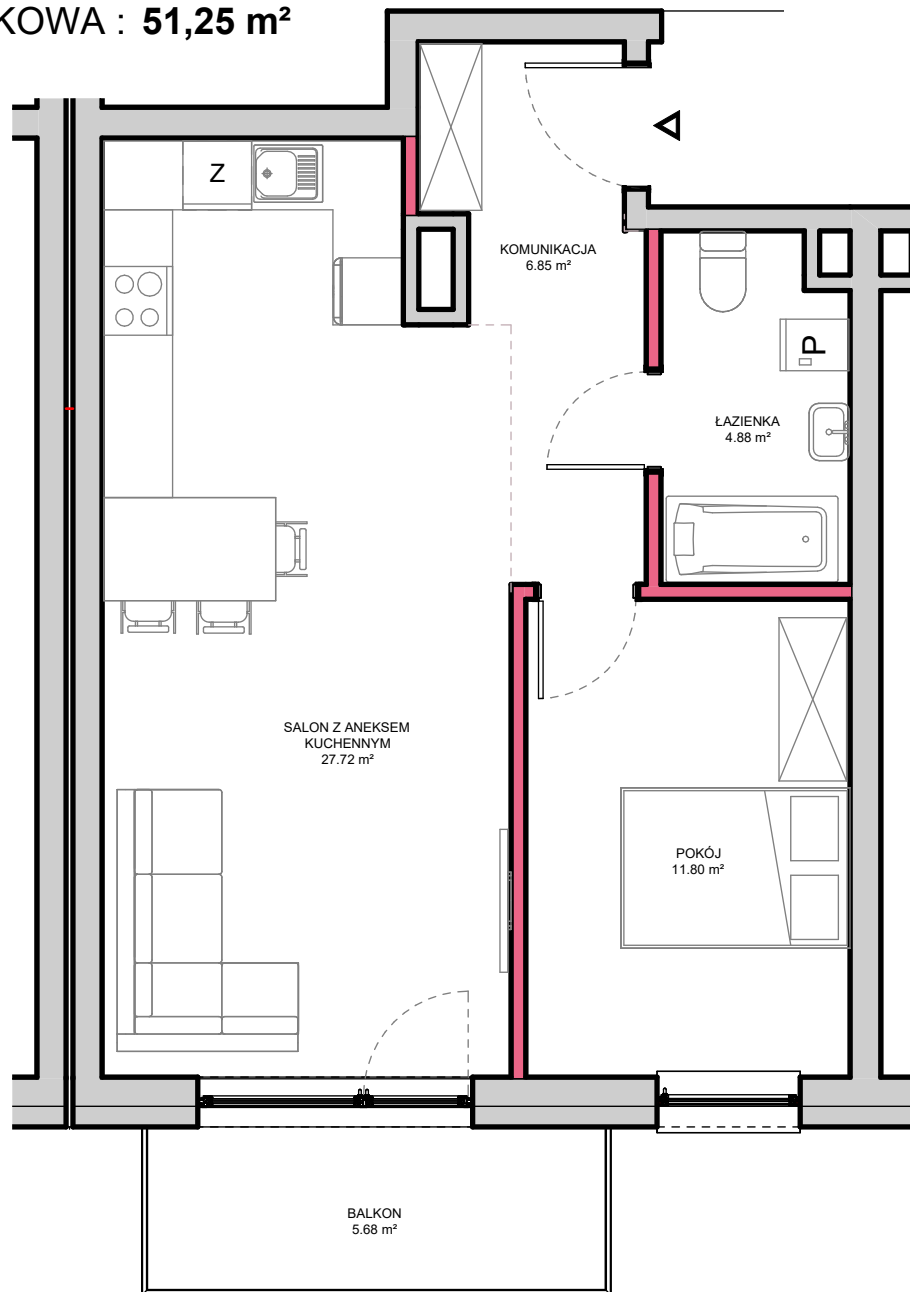


RZUT MIESZKANIA NR D.M55 (PIĘTRO 1 KLATKA "D")

POWIERZCHNIA UŻYTKOWA : 51,25 m²



APARTAMENTY

GRÓJECKIE OGRODY

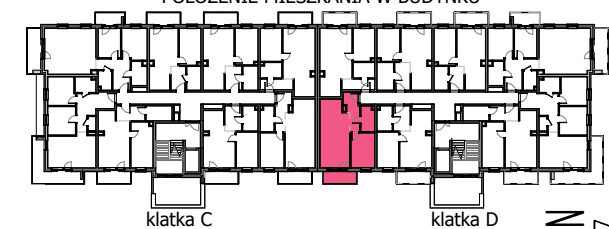
ul. Słowackiego, 05 - 600 GRÓJEC

www.grojckieogrody.pl

e-mail: biuro@grojckieogrody.pl

Kavu Sp. z o.o. Jastrzębia Stara 9a, 05-640 Mogielnica

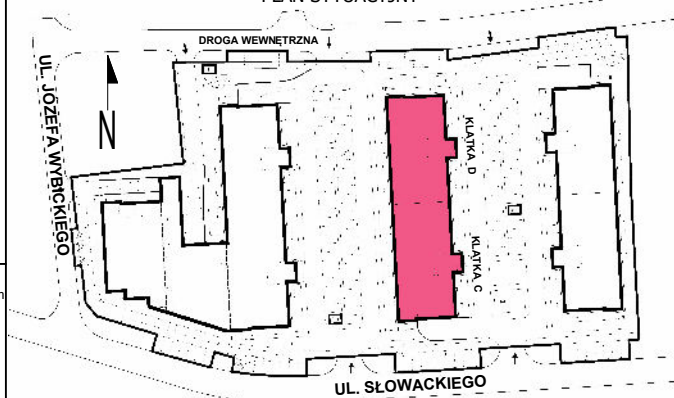
POŁOŻENIE MIESZKANIA W BUDYNKU



NUMER MIESZKANIA	D.M55
BUDYNEK	2
PIĘTRO	1
LICZBA POKOJ	2

ZESTAWIENIE POWIERZCHNI POMIESZCZEŃ MIESZKANIA	
KOMUNIKACJA	6,85 m ²
ŁAZIENKA	4,88 m ²
POKÓJ	11,80 m ²
SALON Z ANEKSEM KUCHENNYM	27,72 m ²
POW. UŻYTKOWA MIESZKANIA	51,25 m²
BALKON	5,68 m ²

PLAN SYTUACYJNY



*Powierzchnie podano zgodnie z normą PN-ISO 9836:2022-07 - do powierzchni nie wliczono powierzchni zajętej przez ściany działowe nadające się do demontażu.

Plan mieszkania może ulec niewielkim zmianom w trakcie realizacji budynku a aranżacja lokalu jest poglądowi stanowi przykładowy model funkcjonalności.

Niniejsza karta katalogowa nie stanowi oferty w rozumieniu przepisów Kodeksu Cywilnego.

0 1m 2m 3m 4m 5m 6m

ŚCIANY DZIAŁOWE
ELEMENTY KONSTRUKCYJNE