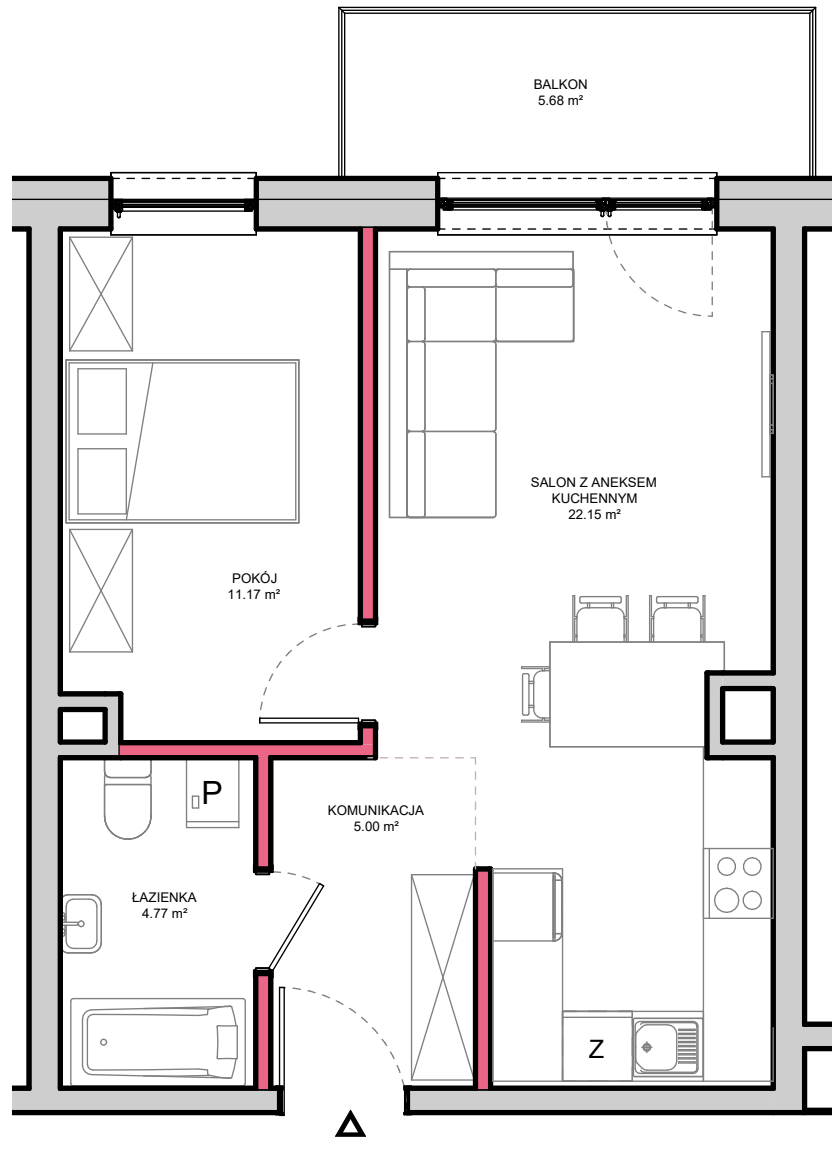


# RZUT MIESZKANIA NR D.M52 (PIĘTRO 1 KLATKA "D")

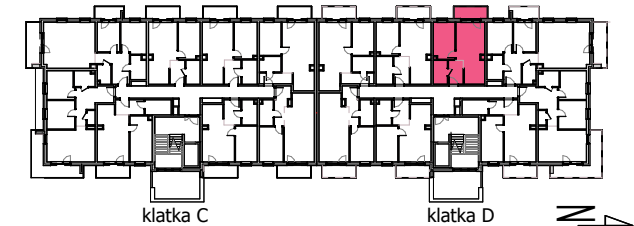
## POWIERZCHNIA UŻYTKOWA : 43,09 m<sup>2</sup>



## APARTAMENTY GRÓJECKIE OGRODY

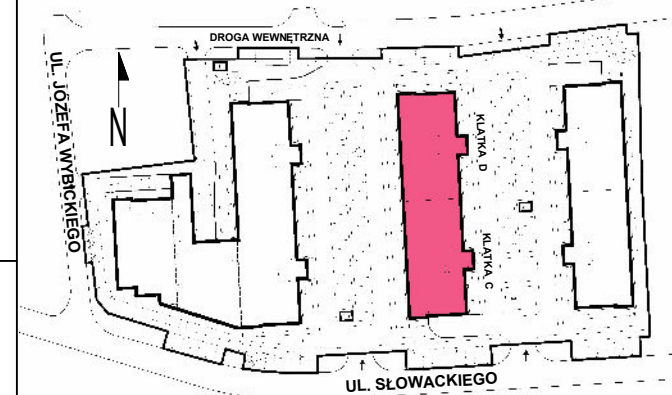
ul. Słowackiego, 05 - 600 GRÓJEC  
[www.grojeckieogrody.pl](http://www.grojeckieogrody.pl)  
 e-mail: [biuro@grojeckieogrody.pl](mailto:biuro@grojeckieogrody.pl)  
 Kavu Sp. z o.o. Jastrzębia Stara 9a, 05-640 Mogielnica

### POŁOŻENIE MIESZKANIA W BUDYNKU



NUMER MIESZKANIA	<b>D.M52</b>
BUDYNEK	<b>2</b>
PIĘTRO	<b>1</b>
LICZBA POKOI	<b>2</b>
<b>ZESTAWIENIE POWIERZCHNI POMIESZCZEŃ MIESZKANIA</b>	
KOMUNIKACJA	5,00 m <sup>2</sup>
ŁAZIENKA	4,77 m <sup>2</sup>
POKÓJ	11,17 m <sup>2</sup>
SALON Z ANEKSEM KUCHENNYM	22,15 m <sup>2</sup>
<b>POW. UŻYTKOWA MIESZKANIA</b>	<b>43,09 m<sup>2</sup></b>
BALKON	5,68 m <sup>2</sup>

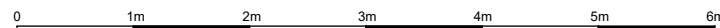
### PLAN SYTUACYJNY



\*Powierzchnie podane zgodnie z normą PN-ISO 9836:2022-07 - do powierzchni nie wliczono powierzchni zajętej przez ściany działowe nadające się do demontażu.

Plan mieszkania może ulec niewielkim zmianom w trakcie realizacji budynku a aranżacja lokalu jest poglądowy stanowi przykładowy model funkcjonalności.

Niniejsza karta katalogowa nie stanowi oferty w rozumieniu przepisów Kodeksu Cywilnego.



ŚCIANY DZIAŁOWE  
 ELEMENTY KONSTRUKCYJNE