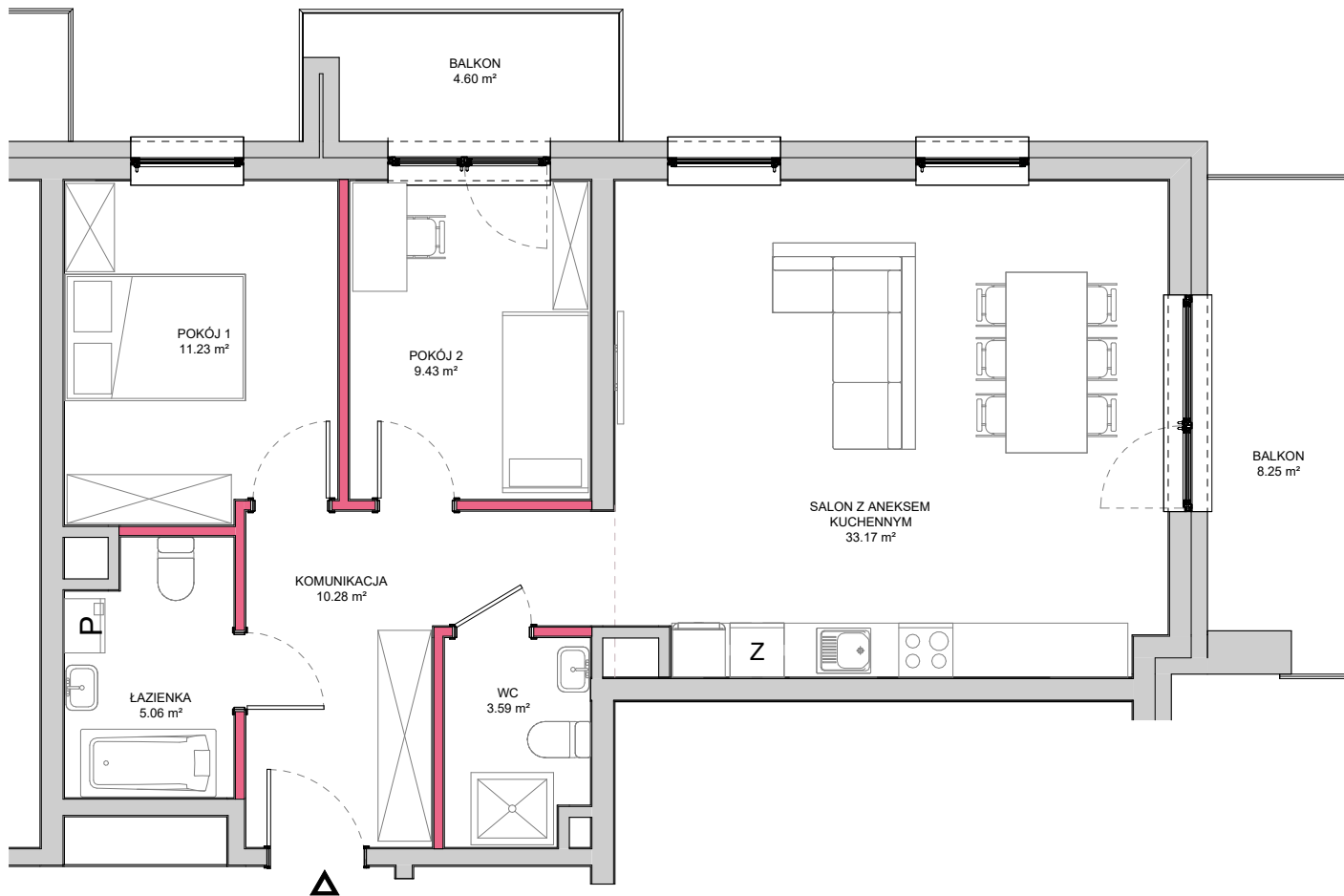


RZUT MIESZKANIA NR D.M51 (PIĘTRO 1 KLATKA "D")

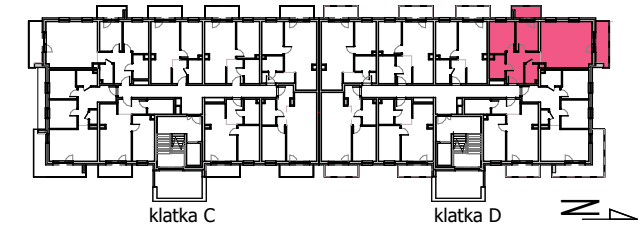
POWIERZCHNIA UŻYTKOWA : 72,76 m²



APARTAMENTY
GRÓJECKIE OGRODY

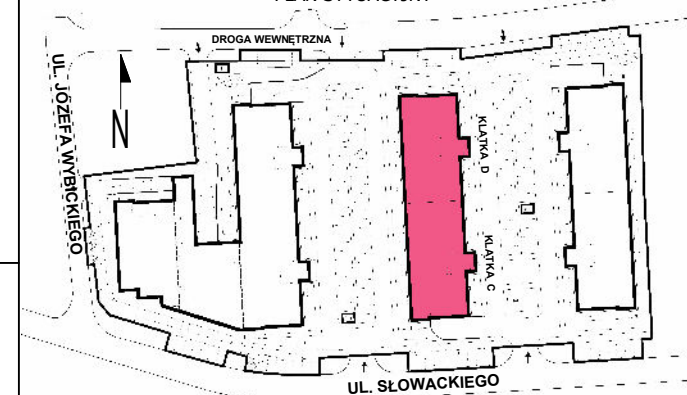
ul. Słowackiego, 05 - 600 GRÓJEC
www.grojeckieogrody.pl
e-mail: biuro@grojeckieogrody.pl
Kavu Sp. z o.o. Jastrzębia Stara 9a, 05-640 Mogielnica

POŁOŻENIE MIESZKANIA W BUDYNKU



NUMER MIESZKANIA	D.M51
BUDYNEK	2
PIĘTRO	1
LICZBA POKOI	3
ZESTAWIENIE POWIERZCHNI POMIESZCZEŃ MIESZKANIA	
KOMUNIKACJA	10,28 m ²
ŁAZIENKA	5,06 m ²
WC	3,59 m ²
POKÓJ 1	11,23 m ²
POKÓJ 2	9,43 m ²
SALON Z ANEKSEM KUCHENNYM	33,17 m ²
POW. UŻYTKOWA MIESZKANIA	72,76 m²
BALKON	8,25 m ²
BALKON	4,60 m ²

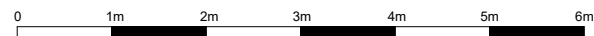
PLAN SYTUACYJNY



*Powierzchnie podano zgodnie z normą PN-ISO 9836:2022-07 - do powierzchni nie wliczono powierzchni zajętej przez ściany działowe nadające się do demontażu.

Plan mieszkania może ulec niewielkim zmianom w trakcie realizacji budynku a aranżacja lokalu jest poglądową stanowi przykładowy model funkcjonalności.

Niniejsza karta katalogowa nie stanowi oferty w rozumieniu przepisów Kodeksu Cywilnego.



■ ŚCIANY DZIAŁOWE
■ ELEMENTY KONSTRUKCYJNE