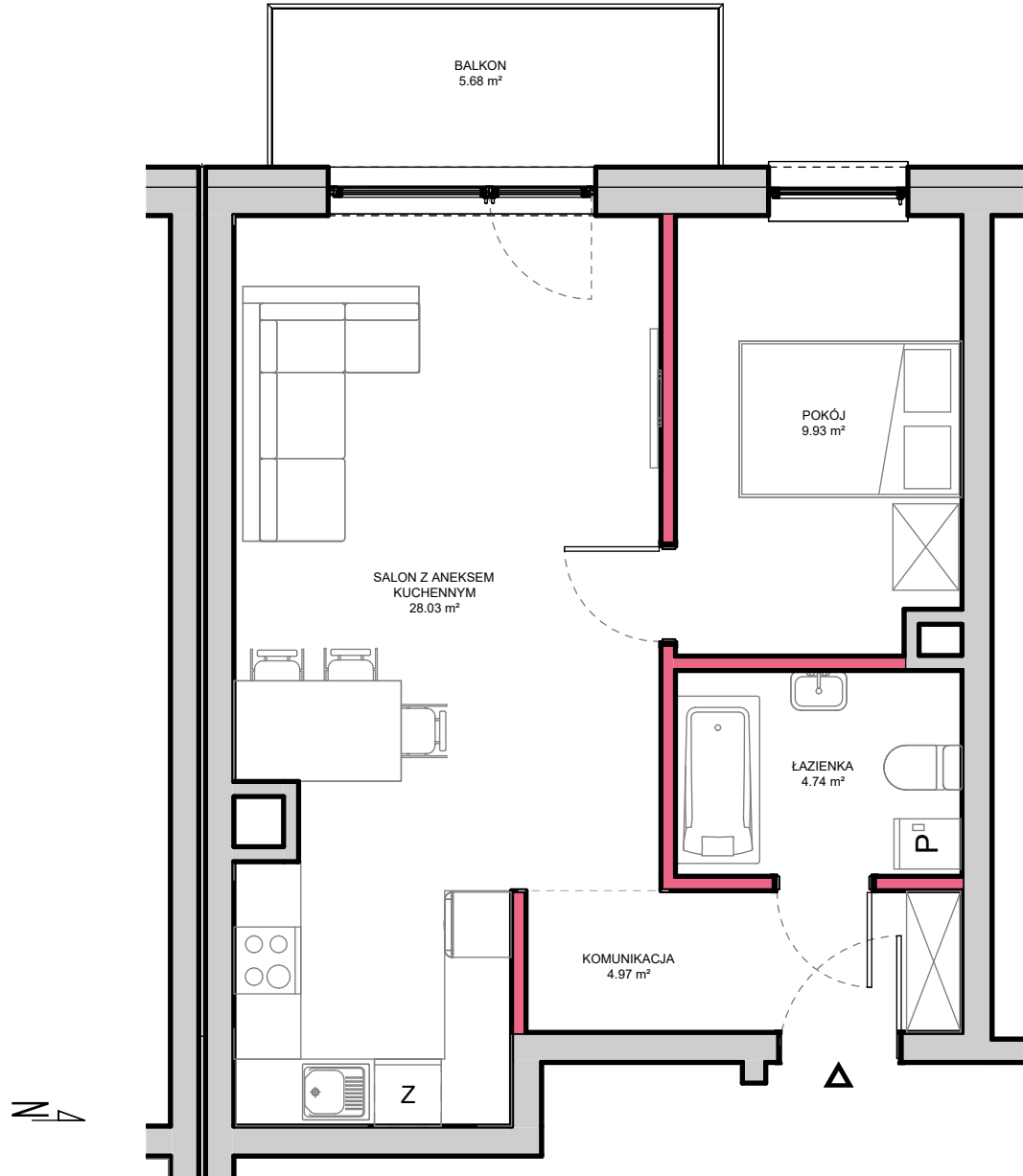


# RZUT MIESZKANIA NR D.M46 (PARTER KLATKA "D")

## POWIERZCHNIA UŻYTKOWA : 47,67 m<sup>2</sup>



**APARTAMENTY**  
GRÓJECKIE OGRODY

ul. Słowackiego, 05 - 600 GRÓJEC  
www.grojckieogrody.pl  
e-mail: biuro@grojckieogrody.pl  
Kavu Sp. z o.o. Jastrzębia Stara 9a, 05-640 Mogielnica

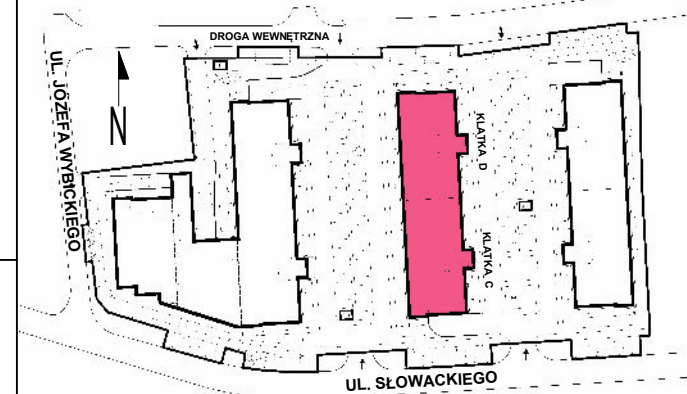
POŁOŻENIE MIESZKANIA W BUDYNKU



NUMER MIESZKANIA	<b>D.M46</b>
BUDYNEK	<b>2</b>
PARTER	<b>0</b>
LICZBA POKÓJ	<b>2</b>

ZESTAWIENIE POWIERZCHNI POMIESZCZEŃ MIESZKANIA	
KOMUNIKACJA	4,97 m <sup>2</sup>
ŁAZIENKA	4,74 m <sup>2</sup>
POKÓJ	9,93 m <sup>2</sup>
SALON Z ANEKSEM KUCHENNYM	28,03 m <sup>2</sup>
<b>POW. UŻYTKOWA MIESZKANIA</b>	<b>47,67 m<sup>2</sup></b>
BALKON	5,68 m <sup>2</sup>

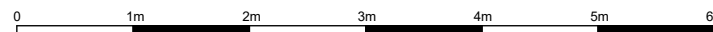
PLAN SYTUACYJNY



\*Powierzchnie podano zgodnie z normą PN-ISO 9836:2022-07 - do powierzchni nie wliczono powierzchni zajętej przez ściany działowe nadające się do demontażu.

Plan mieszkania może ulec niewielkim zmianom w trakcie realizacji budynku a aranżacja lokalu jest poglądowi stanowi przykładowy model funkcjonalności.

Niniejsza karta katalogowa nie stanowi oferty w rozumieniu przepisów Kodeksu Cywilnego.



— ŚCIANY DZIAŁOWE  
— ELEMENTY KONSTRUKCYJNE