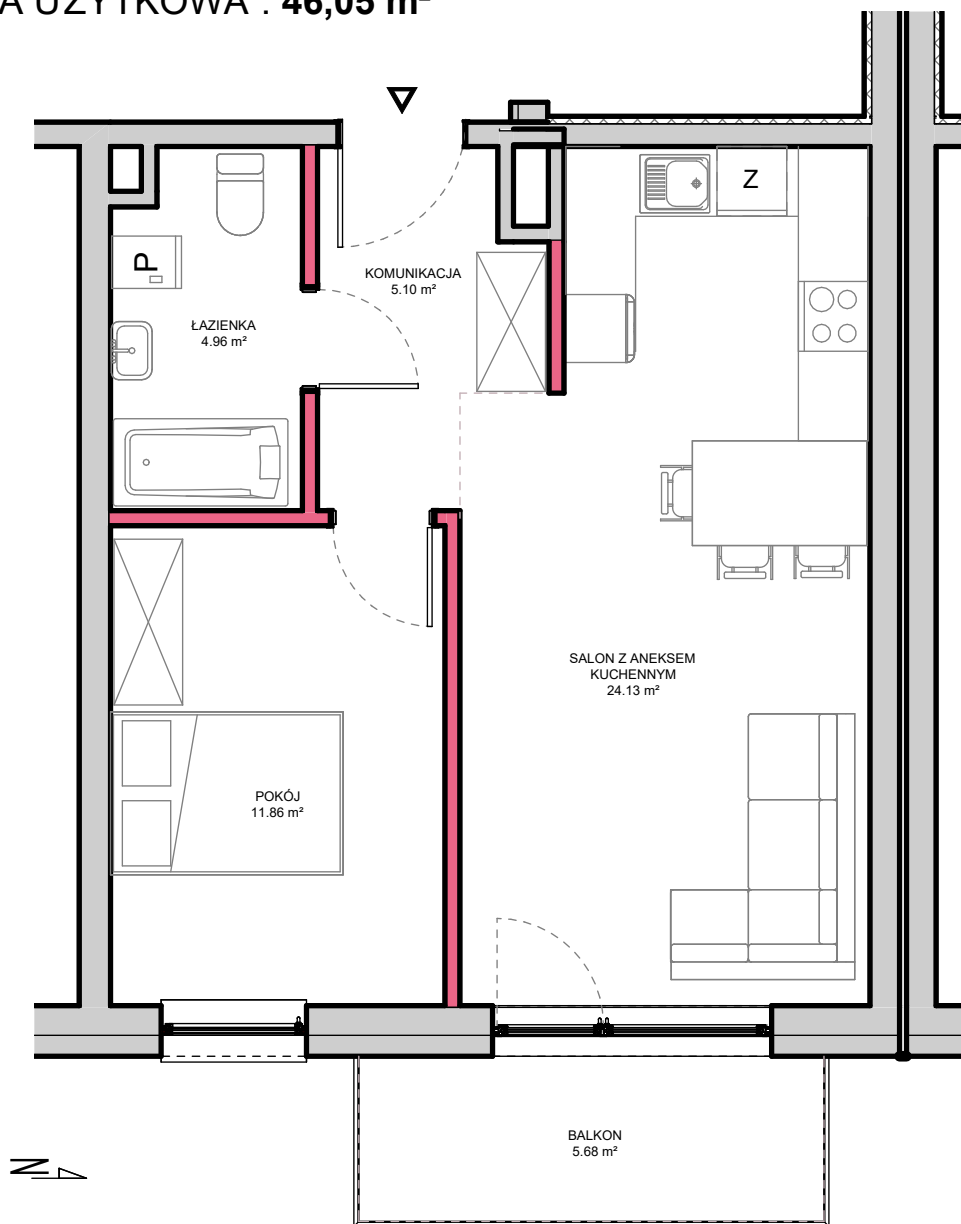


RZUT MIESZKANIA NR C.M39 (PIĘTRO 4 KLATKA "C")

POWIERZCHNIA UŻYTKOWA : 46,05 m²



APARTAMENTY

GRÓJECKIE OGRODY

ul. Słowackiego, 05 - 600 GRÓJEC

www.grojeckieogrody.pl

e-mail: biuro@grojeckieogrody.pl

Kavu Sp. z o.o. Jastrzębia Stara 9a, 05-640 Mogielnica

POŁOŻENIE MIESZKANIA W BUDYNKU

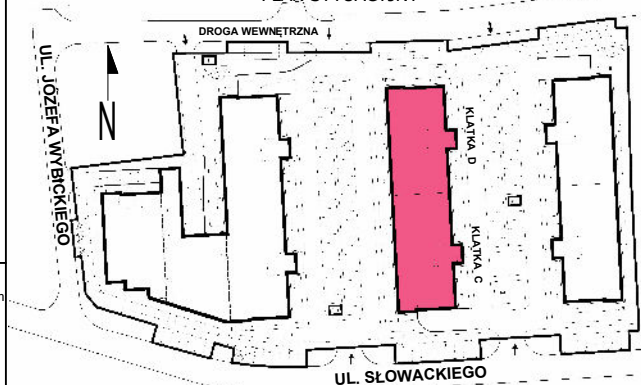


NUMER MIESZKANIA	C.M39
BUDYNEK	2
PIĘTRO	4
LICZBA POKOI	2

ZESTAWIENIE POWIERZCHNI POMIESZCZEŃ MIESZKANIA

KOMUNIKACJA	5,10 m ²
ŁAZIENKA	4,96 m ²
POKÓJ	11,86 m ²
SALON Z ANEKSEM KUCHENNYM	24,13 m ²
POW. UŻYTKOWA MIESZKANIA	46,05 m²
BALKON	5,68 m ²

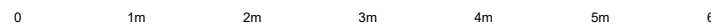
PLAN SYTUACYJNY



*Powierzchnie podano zgodnie z normą PN-ISO 9836:2022-07 - do powierzchni nie wliczono powierzchni zajętej przez ściany działowe nadające się do demontażu.

Plan mieszkania może ulec niewielkim zmianom w trakcie realizacji budynku a aranżacja lokalu jest poglądowi stanowi przykładowy model funkcjonalności.

Niniejsza karta katalogowa nie stanowi oferty w rozumieniu przepisów Kodeksu Cywilnego.



ŚCIANY DZIAŁOWE
ELEMENTY KONSTRUKCYJNE