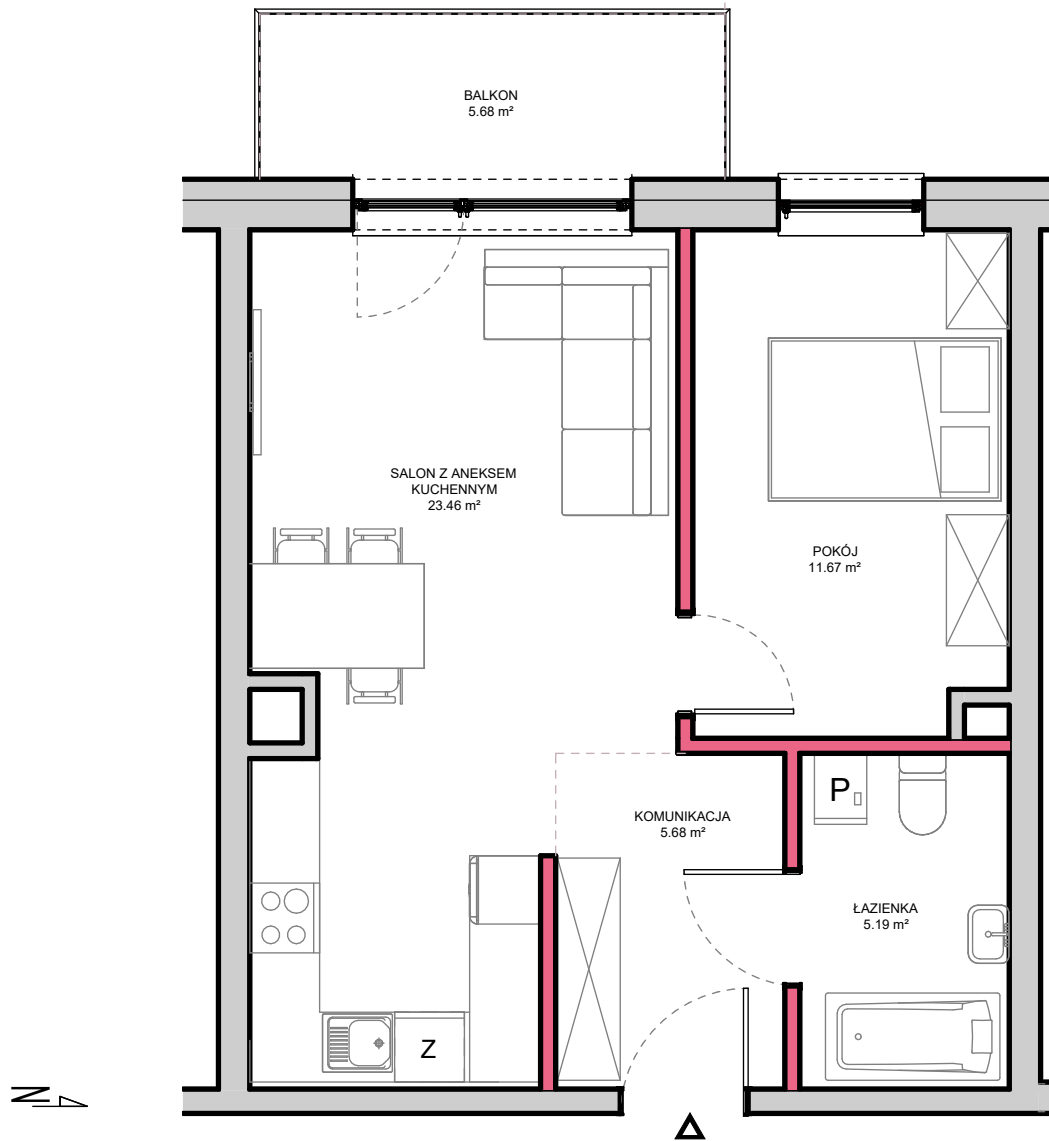


# RZUT MIESZKANIA NR C.M37 (PIĘTRO 4 KLATKA "C")

## POWIERZCHNIA UŻYTKOWA : 46,00 m<sup>2</sup>



## APARTAMENTY GRÓJECKIE OGRODY

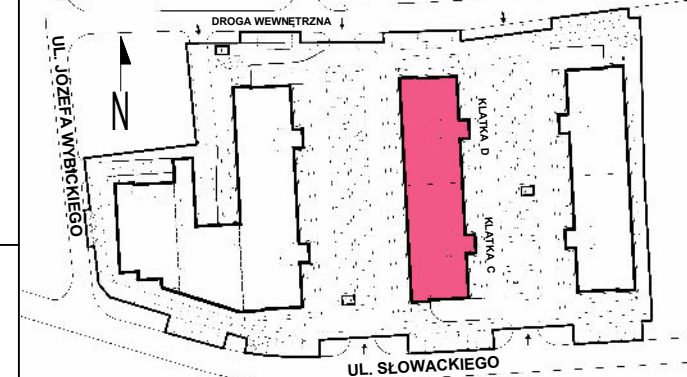
ul. Słowackiego, 05 - 600 GRÓJEC  
[www.grojckieogrody.pl](http://www.grojckieogrody.pl)  
 e-mail: [biuro@grojckieogrody.pl](mailto:biuro@grojckieogrody.pl)  
 Kavu Sp. z o.o. Jastrzębia Stara 9a, 05-640 Mogielnica

### POŁOŻENIE MIESZKANIA W BUDYNKU



NUMER MIESZKANIA	<b>C.M37</b>
BUDYNEK	<b>2</b>
PIĘTRO	<b>4</b>
LICZBA POKOI	<b>2</b>
<b>ZESTAWIENIE POWIERZCHNI POMIESZCZEŃ MIESZKANIA</b>	
KOMUNIKACJA	5,68 m <sup>2</sup>
ŁAZIENKA	5,19 m <sup>2</sup>
POKÓJ	11,67 m <sup>2</sup>
SALON Z ANEKSEM KUCHENNYM	23,46 m <sup>2</sup>
<b>POW. UŻYTKOWA MIESZKANIA</b>	<b>46,00 m<sup>2</sup></b>
BALKON	5,68 m <sup>2</sup>

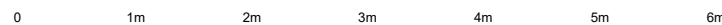
### PLAN SYTUACYJNY



\*Powierzchnie podano zgodnie z normą PN-ISO 9836:2022-07 - do powierzchni nie wliczono powierzchni zajętej przez ściany działowe nadające się do demontażu.

Plan mieszkania może ulec niewielkim zmianom w trakcie realizacji budynku a aranżacja lokalu jest poglądowi stanowi przykładowy model funkcjonalności.

Niniejsza karta katalogowa nie stanowi oferty w rozumieniu przepisów Kodeksu Cywilnego.



ŚCIANY DZIAŁOWE  
 ELEMENTY KONSTRUKCYJNE