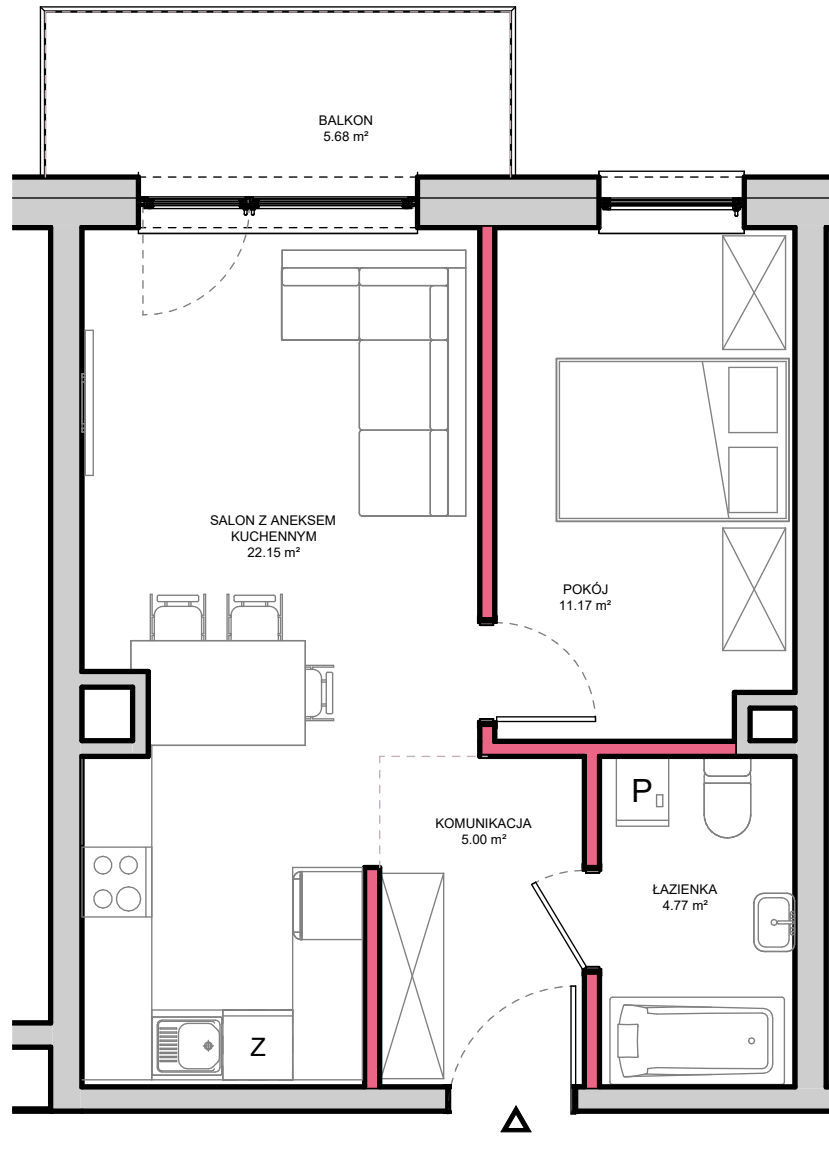


RZUT MIESZKANIA NR C.M36 (PIĘTRO 4 KLATKA "C")

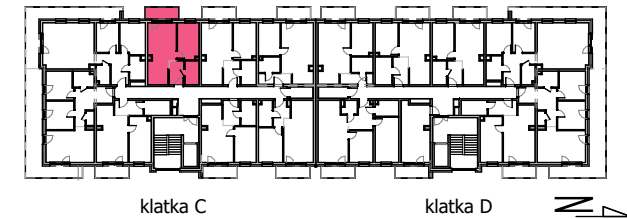
POWIERZCHNIA UŻYTKOWA : 43,09 m²



APARTAMENTY GRÓJECKIE OGRODY

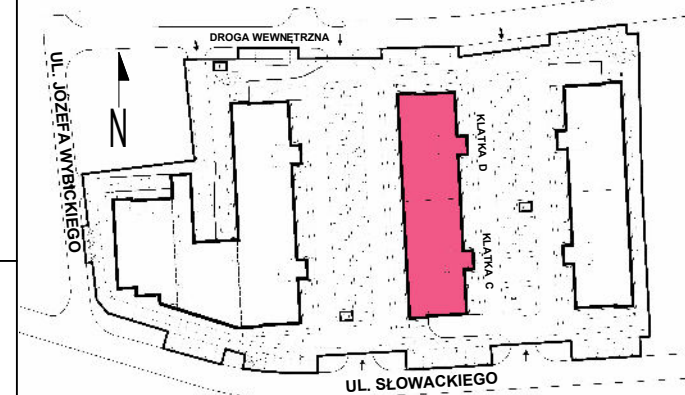
ul. Słowackiego, 05 - 600 GRÓJEC
 www.grojecskieogrody.pl
 e-mail: biuro@grojecskieogrody.pl
 Kavu Sp. z o.o. Jastrzębia Stara 9a, 05-640 Mogielnica

POŁOŻENIE MIESZKANIA W BUDYNKU



| | |
|---|----------------------------|
| NUMER MIESZKANIA | C.M36 |
| BUDYNEK | 2 |
| PIĘTRO | 4 |
| LICZBA POKOI | 2 |
| ZESTAWIENIE POWIERZCHNI POMIESZCZEŃ MIESZKANIA | |
| KOMUNIKACJA | 5,00 m ² |
| ŁAZIENKA | 4,77 m ² |
| POKÓJ | 11,17 m ² |
| SALON Z ANEKSEM KUCHENNYM | 22,15 m ² |
| POW. UŻYTKOWA MIESZKANIA | 43,09 m² |
| BALKON | 5,68 m ² |

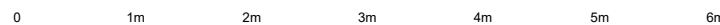
PLAN SYTUACYJNY



*Powierzchnie podano zgodnie z normą PN-ISO 9836:2022-07 - do powierzchni nie wliczono powierzchni zajętej przez ściany działowe nadające się do demontażu.

Plan mieszkania może ulec niewielkim zmianom w trakcie realizacji budynku a aranżacja lokalu jest poglądowi stanowi przykładowy model funkcjonalności.

Niniejsza karta katalogowa nie stanowi oferty w rozumieniu przepisów Kodeksu Cywilnego.



ŚCIANY DZIAŁOWE
 ELEMENTY KONSTRUKCYJNE