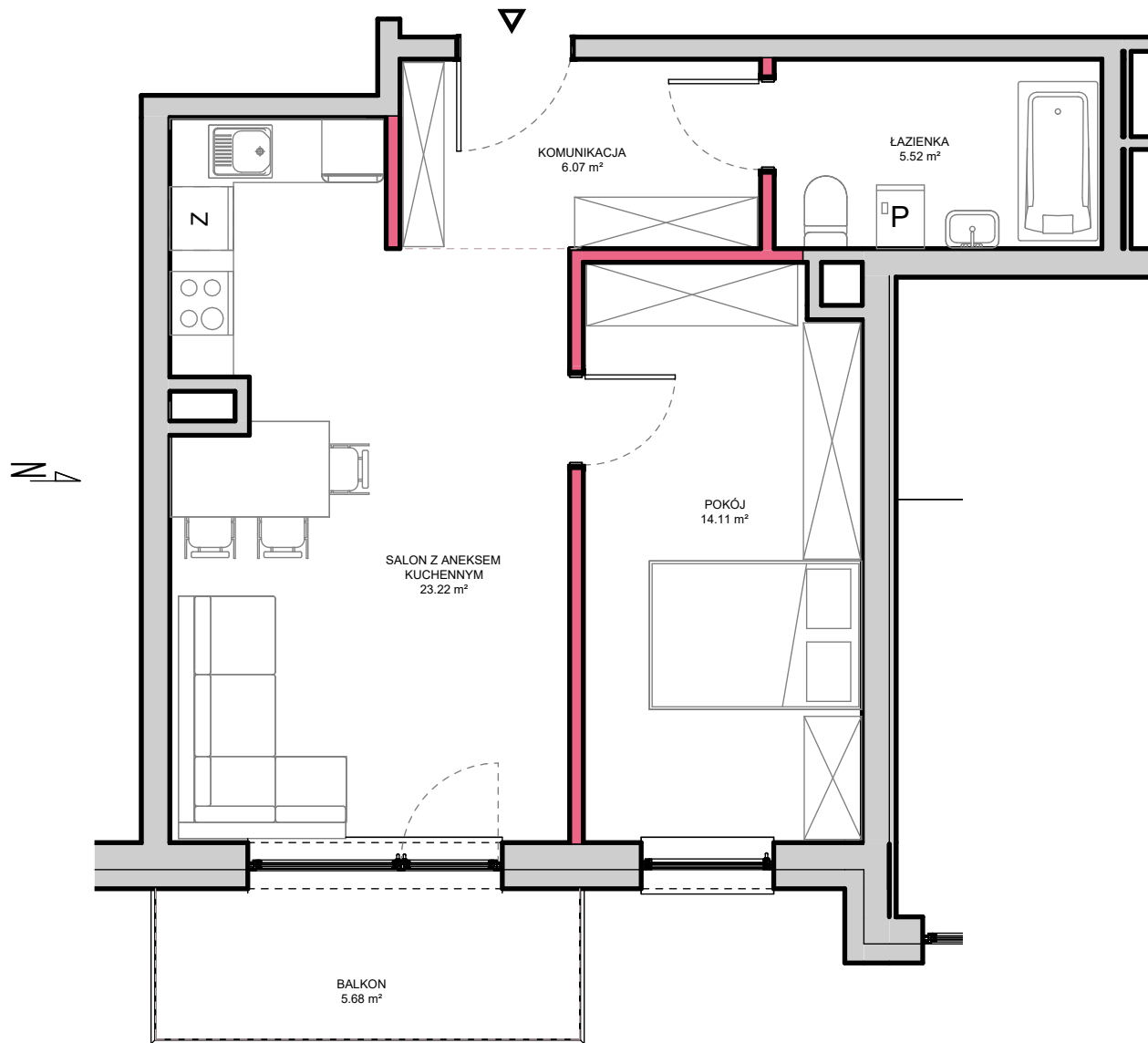


RZUT MIESZKANIA NR C.M33 (PIĘTRO 4 KLATKA "C")

POWIERZCHNIA UŻYTKOWA : 48,92 m²



APARTAMENTY

GRÓJECKIE OGRODY

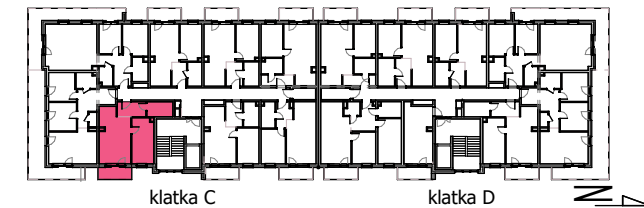
ul. Słowackiego, 05 - 600 GRÓJEC

www.grojeckieogrody.pl

e-mail: biuro@grojeckieogrody.pl

Kavu Sp. z o.o. Jastrzębia Stara 9a, 05-640 Mogielnica

POŁOŻENIE MIESZKANIA W BUDYNKU



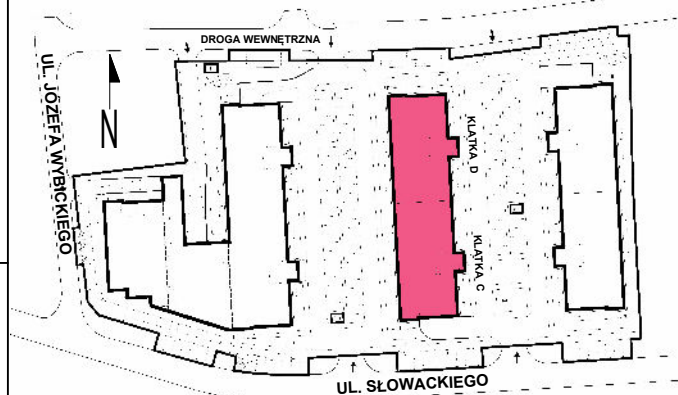
| | |
|------------------|-------|
| NUMER MIESZKANIA | C.M33 |
| BUDYNEK | 2 |
| PIĘTRO | 4 |
| LICZBA POKOI | 2 |

ZESTAWIENIE POWIERZCHNI POMIESZCZEŃ MIESZKANIA

| | |
|---------------------------------|----------------------------|
| KOMUNIKACJA | 6,07 m ² |
| ŁAZIENKA | 5,52 m ² |
| POKÓJ | 14,11 m ² |
| SALON Z ANEKSEM KUCHENNYM | 23,22 m ² |
| POW. UŻYTKOWA MIESZKANIA | 48,92 m² |

| | |
|--------|---------------------|
| BALKON | 5,68 m ² |
|--------|---------------------|

PLAN SYTUACYJNY



*Powierzchnie podano zgodnie z normą PN-ISO 9836:2022-07 - do powierzchni nie wliczono powierzchni zajętej przez ściany działowe nadające się do demontażu.

Plan mieszkania może ulec niewielkim zmianom w trakcie realizacji budynku a aranżacja lokalu jest poglądowy stanowi przykładowy model funkcjonalności.

Niniejsza karta katalogowa nie stanowi oferty w rozumieniu przepisów Kodeksu Cywilnego.



ŚCIANY DZIAŁOWE
ELEMENTY KONSTRUKCYJNE