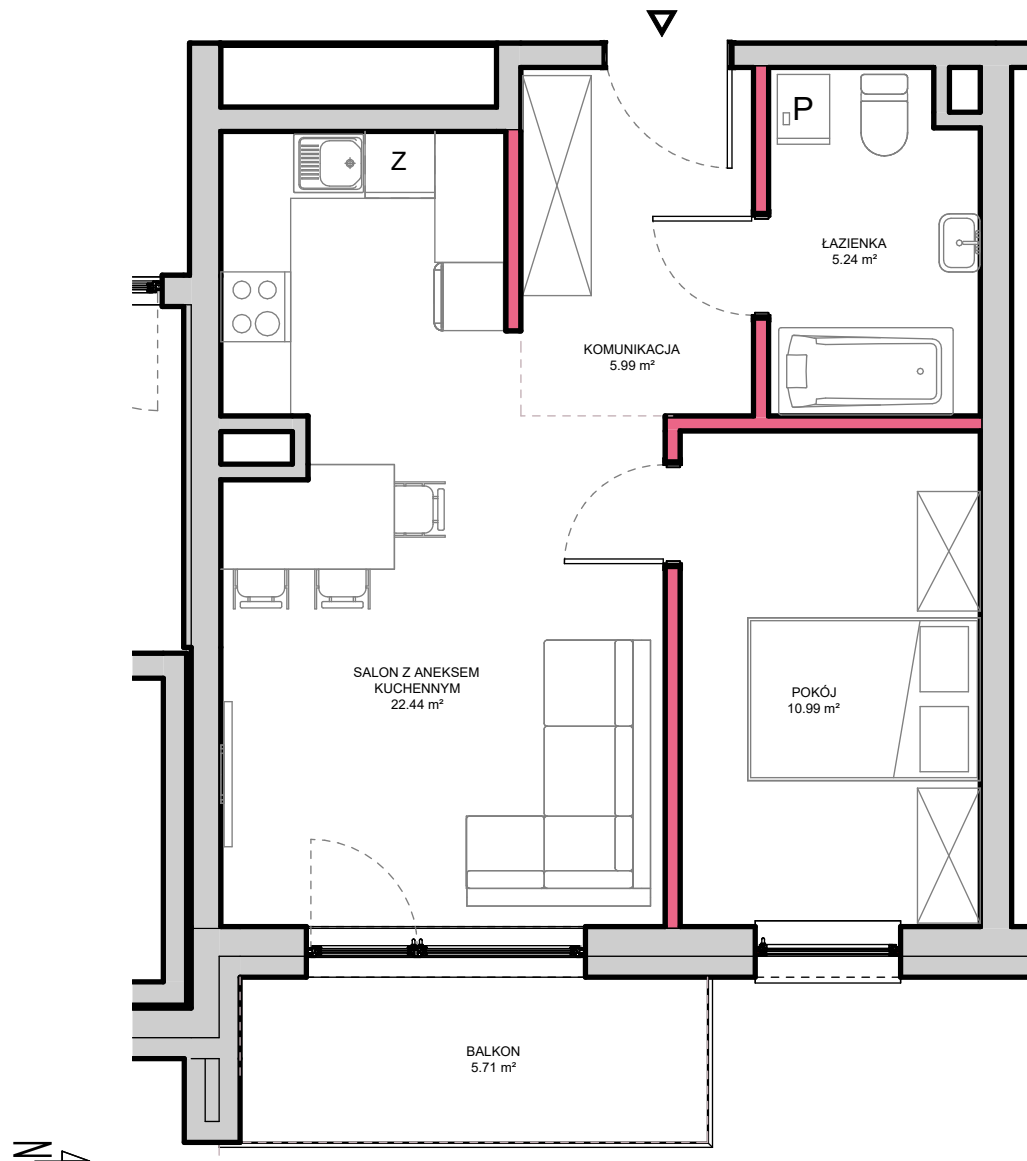


RZUT MIESZKANIA NR C.M32 (PIĘTRO 3 KLATKA "C")

POWIERZCHNIA UŻYTKOWA : 44,66 m²



APARTAMENTY

GRÓJECKIE OGRODY

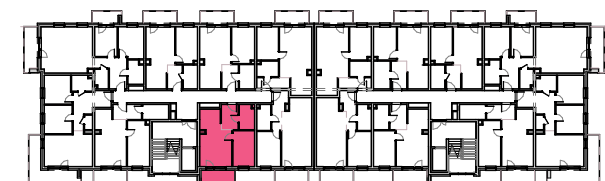
ul. Słowackiego, 05 - 600 GRÓJEC

www.grojeckieogrody.pl

e-mail: biuro@grojeckieogrody.pl

Kavu Sp. z o.o. Jastrzębia Stara 9a, 05-640 Mogielnica

POŁOŻENIE MIESZKANIA W BUDYNKU



klatka C

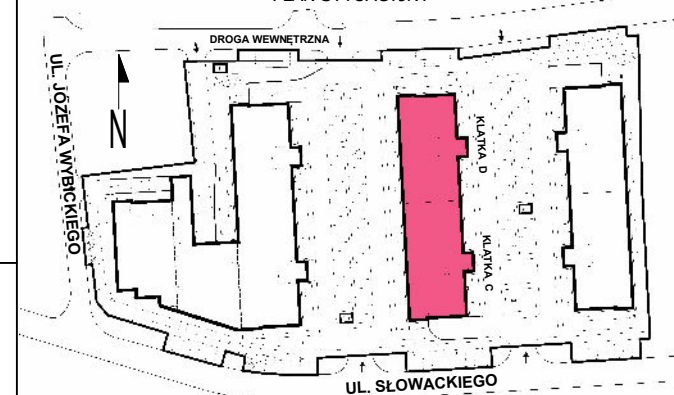
klatka D

NUMER MIESZKANIA	C.M32
BUDYNEK	2
PIĘTRO	3
LICZBA POKOJ	2

ZESTAWIENIE POWIERZCHNI POMIESZCZEŃ MIESZKANIA

KOMUNIKACJA	5,99 m ²
ŁAZIENKA	5,24 m ²
POKÓJ	10,99 m ²
SALON Z ANEKSEM KUCHENNYM	22,44 m ²
POW. UŻYTKOWA MIESZKANIA	44,66 m²
BALKON	5,71 m ²

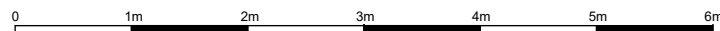
PLAN SYTUACYJNY



*Powierzchnie podano zgodnie z normą PN-ISO 9836:2022-07 - do powierzchni nie wliczono powierzchni zajętej przez ściany działowe nadające się do demontażu.

Plan mieszkania może ulec niewielkim zmianom w trakcie realizacji budynku a aranżacja lokalu jest poglądowi stanowi przykładowy model funkcjonalności.

Niniejsza karta katalogowa nie stanowi oferty w rozumieniu przepisów Kodeksu Cywilnego.



ŚCIANY DZIAŁOWE
ELEMENTY KONSTRUKCYJNE