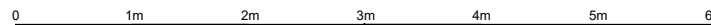
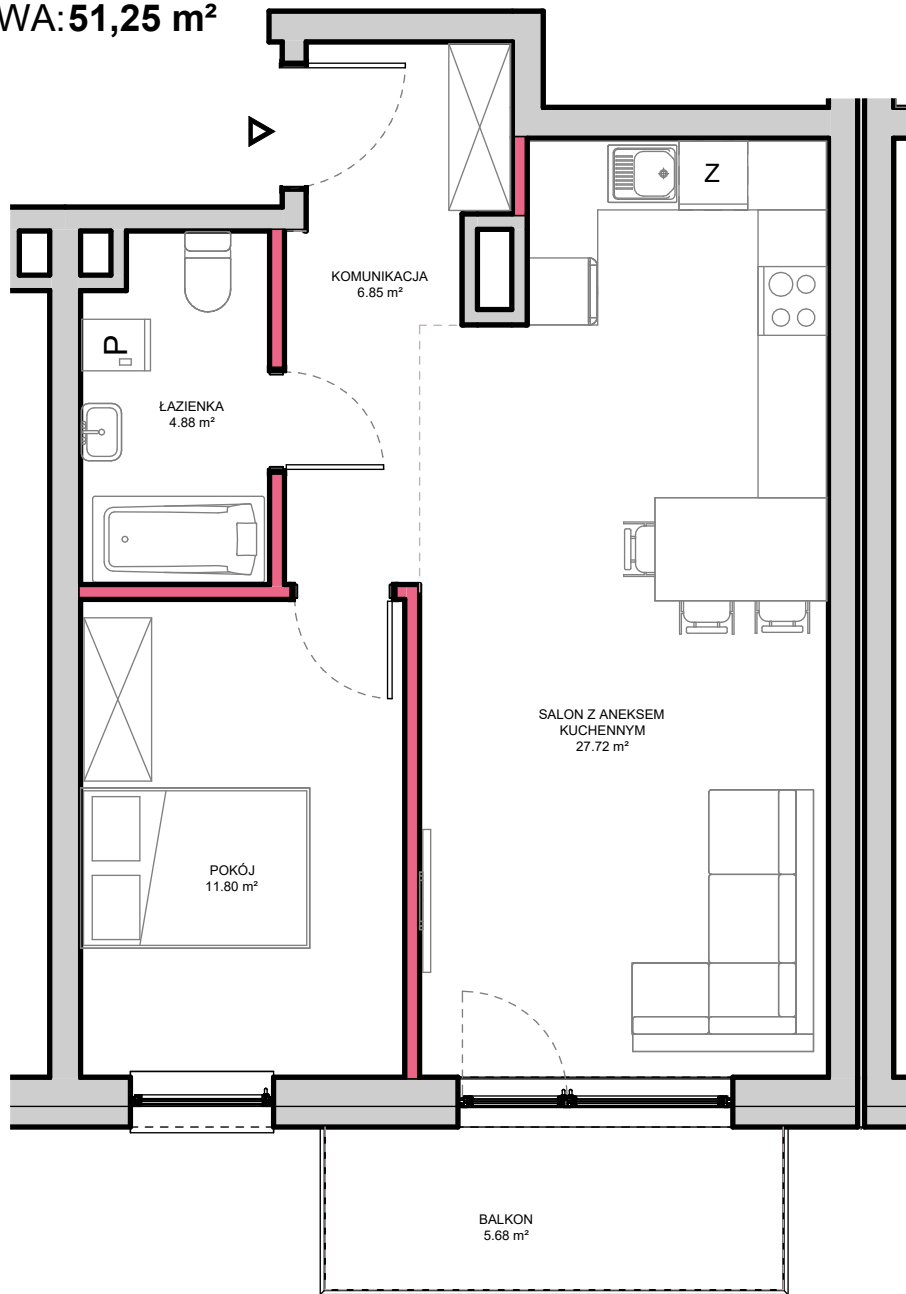


RZUT MIESZKANIA NR C.M31 (PIĘTRO 3 KLATKA "C")

POWIERZCHNIA UŻYTKOWA: 51,25 m²



ŚCIANY DZIAŁOWE
 ELEMENTY KONSTRUKCYJNE

*Powierzchnie podano zgodnie z normą PN-ISO 9836:2022-07 - do powierzchni nie wliczono powierzchni zajętej przez ściany działowe nadające się do demontażu.

Plan mieszkania może ulec niewielkim zmianom w trakcie realizacji budynku a aranżacja lokalu jest poglądowy stanowi przykładowy model funkcjonalności.

Niniejsza karta katalogowa nie stanowi oferty w rozumieniu przepisów Kodeksu Cywilnego.



APARTAMENTY
GRÓJECKIE OGRODY

ul. Słowackiego, 05 - 600 GRÓJEC
 www.grojeckieogrody.pl
 e-mail: biuro@grojeckieogrody.pl
 Kavu Sp. z o.o. Jastrzębia Stara 9a, 05-640 Mogielnica

POŁOŻENIE MIESZKANIA W BUDYNKU



klatka C

klatka D



NUMER MIESZKANIA	C.M31
BUDYNEK	2
PIĘTRO	3
LICZBA POKOI	2

ZESTAWIENIE POWIERZCHNI POMIESZCZEŃ MIESZKANIA

KOMUNIKACJA	6,85 m ²
ŁAZIENKA	4,88 m ²
POKÓJ	11,80 m ²
SALON Z ANEKSEM KUCHENNYM	27,72 m ²
POW. UŻYTKOWA MIESZKANIA	51,25 m²
BALKON	5,68 m ²

PLAN SYTUACYJNY

