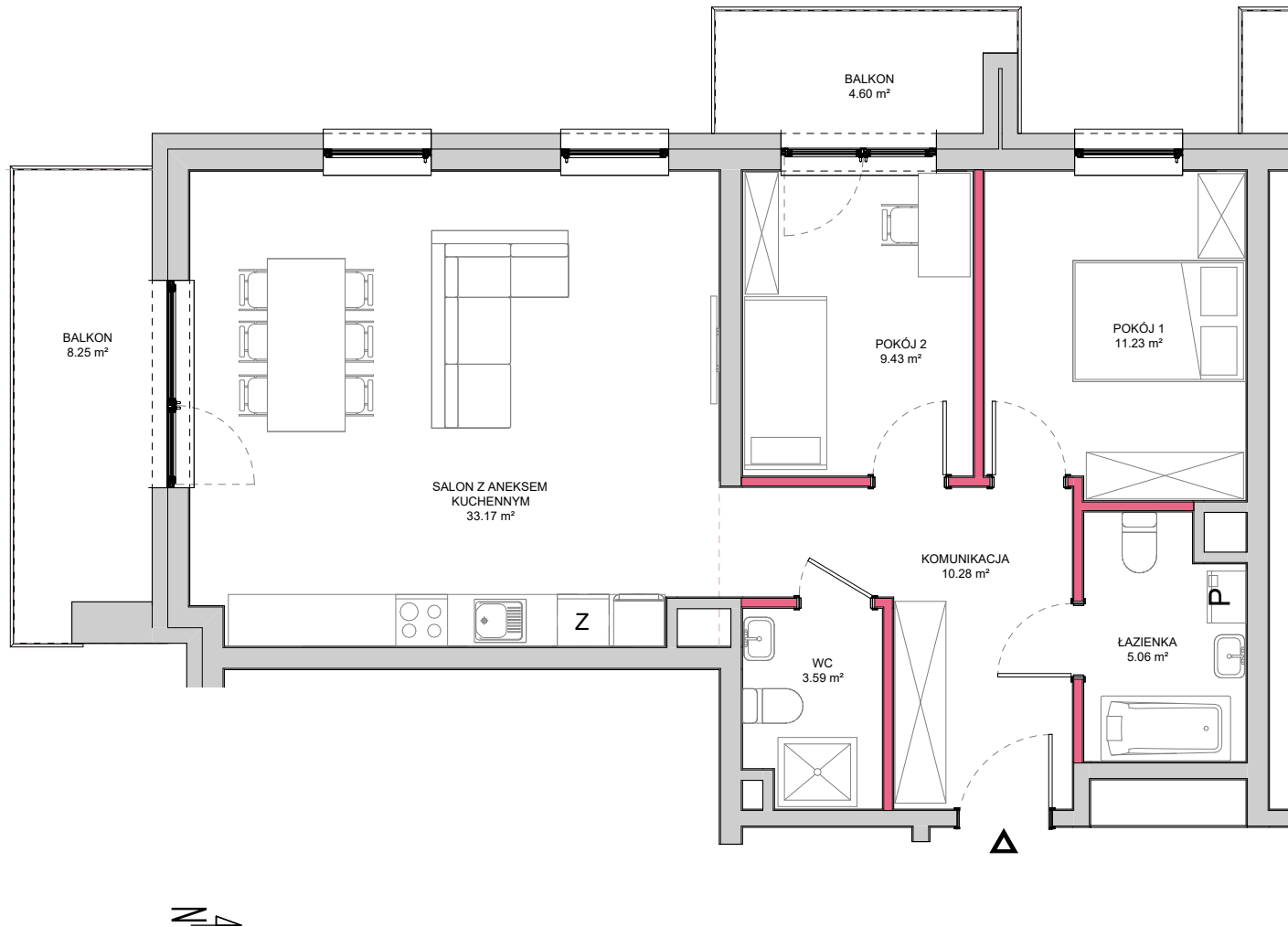


# RZUT MIESZKANIA NR C.M27 (PIĘTRO 3 KLATKA "C")

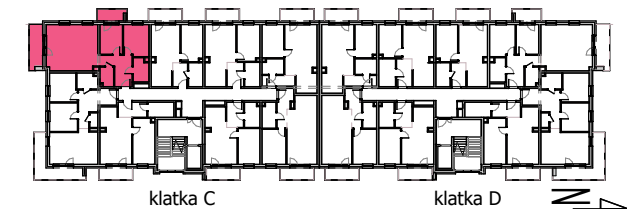
## POWIERZCHNIA UŻYTKOWA : 72,76 m<sup>2</sup>



**APARTAMENTY**  
GRÓJECKIE OGRODY

ul. Słowackiego, 05 - 600 GRÓJEC  
[www.grojckieogrody.pl](http://www.grojckieogrody.pl)  
 e-mail: [biuro@grojckieogrody.pl](mailto:biuro@grojckieogrody.pl)  
 Kavu Sp. z o.o. Jastrzębia Stara 9a, 05-640 Mogielnica

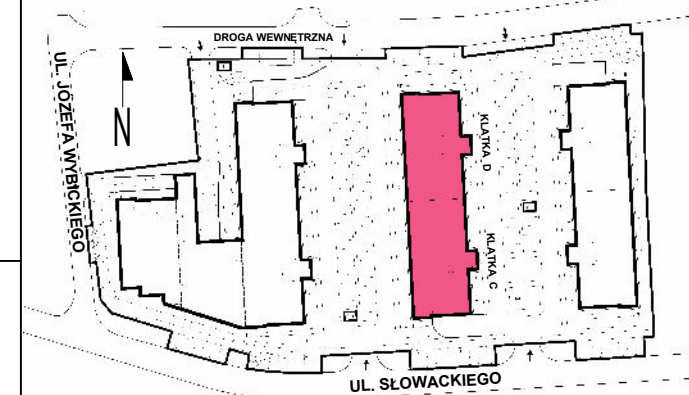
POŁOŻENIE MIESZKANIA W BUDYNKU



NUMER MIESZKANIA	<b>C.M27</b>
BUDYNEK	<b>2</b>
PIĘTRO	<b>3</b>
LICZBA POKOI	<b>3</b>

ZESTAWIENIE POWIERZCHNI POMIESZCZEŃ MIESZKANIA	
KOMUNIKACJA	10,28 m <sup>2</sup>
ŁAZIENKA	5,06 m <sup>2</sup>
WC	3,59 m <sup>2</sup>
POKÓJ 1	11,23 m <sup>2</sup>
POKÓJ 2	9,43 m <sup>2</sup>
SALON Z ANEKSEM KUCHENNYM	33,17 m <sup>2</sup>
<b>POW. UŻYTKOWA MIESZKANIA</b>	<b>72,76 m<sup>2</sup></b>
BALKON	8,25 m <sup>2</sup>
BALKON	4,60 m <sup>2</sup>

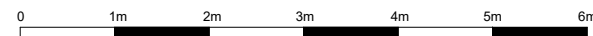
PLAN SYTUACYJNY



\*Powierzchnie podano zgodnie z normą PN-ISO 9836:2022-07 - do powierzchni nie wliczono powierzchni zajętej przez ściany działowe nadające się do demontażu.

Plan mieszkania może ulec niewielkim zmianom w trakcie realizacji budynku a aranżacja lokalu jest poglądowy stanowi przykładowy model funkcjonalności.

Niniejsza karta katalogowa nie stanowi oferty w rozumieniu przepisów Kodeksu Cywilnego.



ŚCIANY DZIAŁOWE  
 ELEMENTY KONSTRUKCYJNE