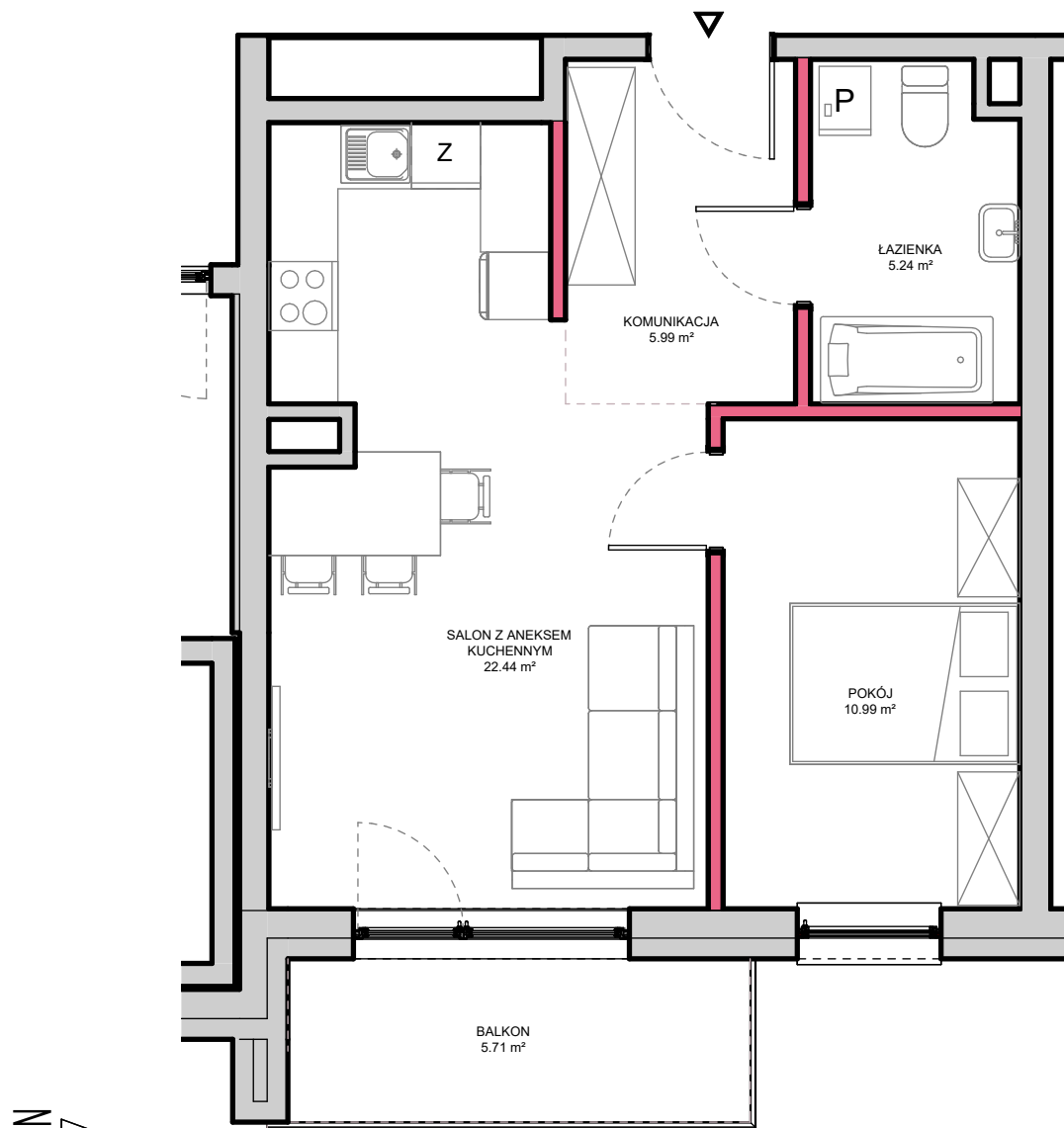


# RZUT MIESZKANIA NR C.M24 (PIĘTRO 2 KLATKA "C")

POWIERZCHNIA UŻYTKOWA : 44,66 m<sup>2</sup>



## APARTAMENTY

GRÓJECKIE OGRODY

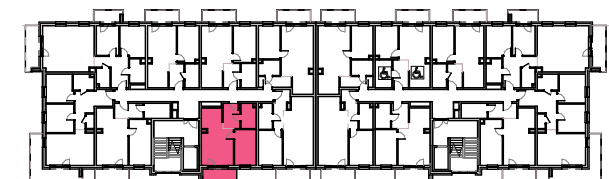
ul. Słowackiego, 05 - 600 GRÓJEC

www.grojeckieogrody.pl

e-mail: biuro@grojeckieogrody.pl

Kavu Sp. z o.o. Jastrzębia Stara 9a, 05-640 Mogielnica

POŁOŻENIE MIESZKANIA W BUDYNKU



klatka C

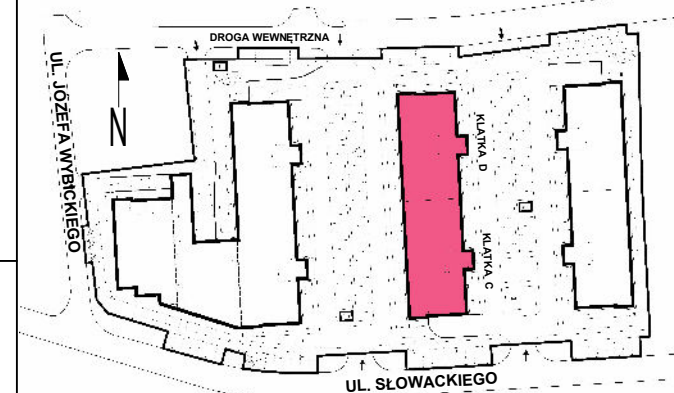
klatka D

NUMER MIESZKANIA	C.M24
BUDYNEK	2
PIĘTRO	2
LICZBA POKÓJ	2

### ZESTAWIENIE POWIERZCHNI POMIESZCZEŃ MIESZKANIA

KOMUNIKACJA	5,99 m <sup>2</sup>
ŁAZIENKA	5,24 m <sup>2</sup>
POKÓJ	10,99 m <sup>2</sup>
SALON Z ANEKSEM KUCHENNYM	22,44 m <sup>2</sup>
<b>POW. UŻYTKOWA MIESZKANIA</b>	<b>44,66 m<sup>2</sup></b>
BALKON	5,71 m <sup>2</sup>

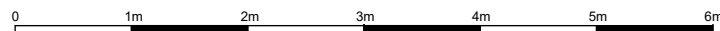
PLAN SYTUACYJNY



\*Powierzchnie podane zgodnie z normą PN-ISO 9836:2022-07 - do powierzchni nie wliczono powierzchni zajętej przez ściany działowe nadające się do demontażu.

Plan mieszkania może ulec niewielkim zmianom w trakcie realizacji budynku a aranżacja lokalu jest poglądowy stanowi przykładowy model funkcjonalności.

Niniejsza karta katalogowa nie stanowi oferty w rozumieniu przepisów Kodeksu Cywilnego.



ŚCIANY DZIAŁOWE  
ELEMENTY KONSTRUKCYJNE