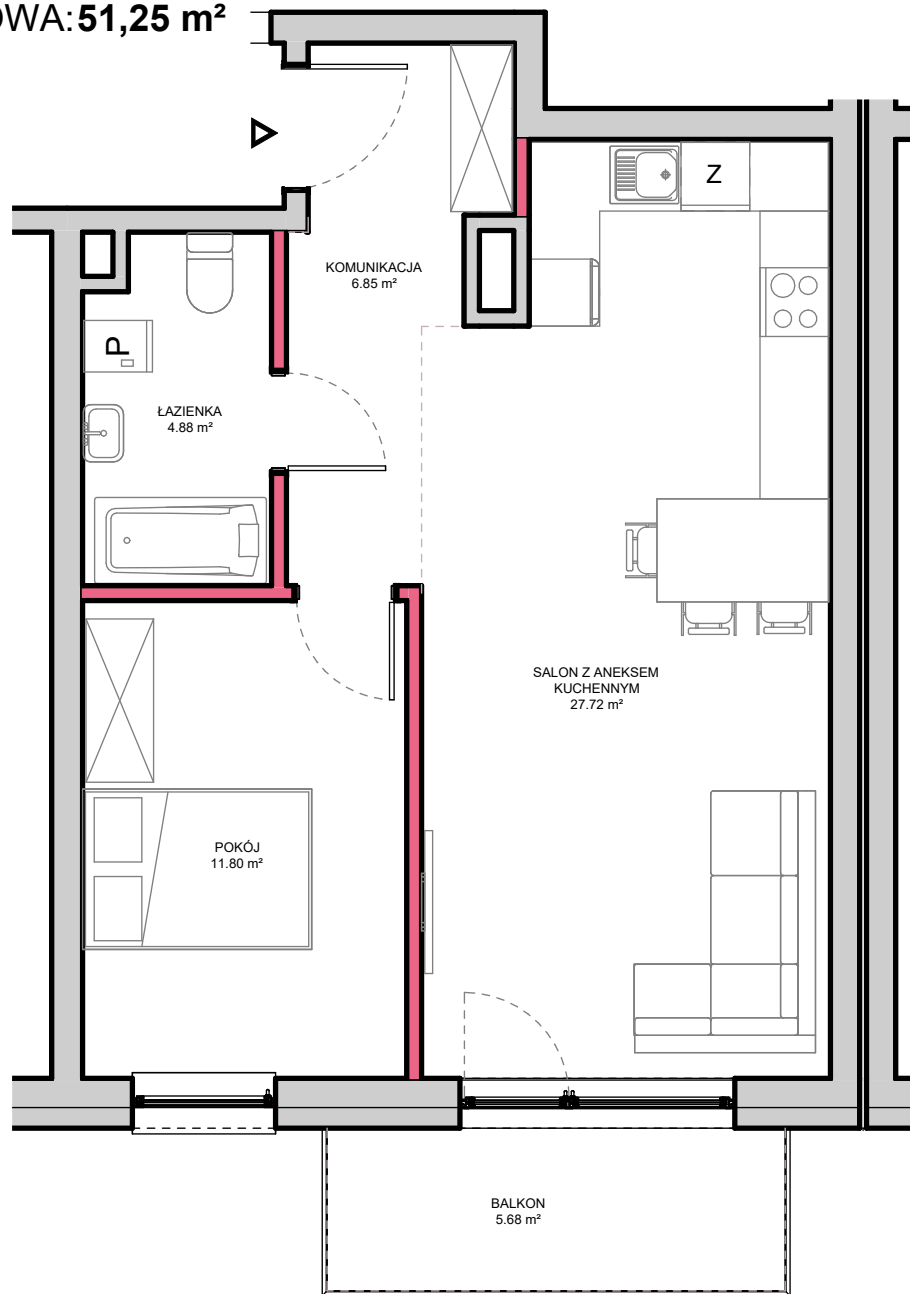


RZUT MIESZKANIA NR C.M23 (PIĘTRO 2 KLATKA "C")

POWIERZCHNIA UŻYTKOWA: 51,25 m²



APARTAMENTY GRÓJECKIE OGRODY

ul. Słowackiego, 05 - 600 GRÓJEC
 www.grojeckieogrody.pl
 e-mail: biuro@grojeckieogrody.pl
 Kavu Sp. z o.o. Jastrzębia Stara 9a, 05-640 Mogielnica

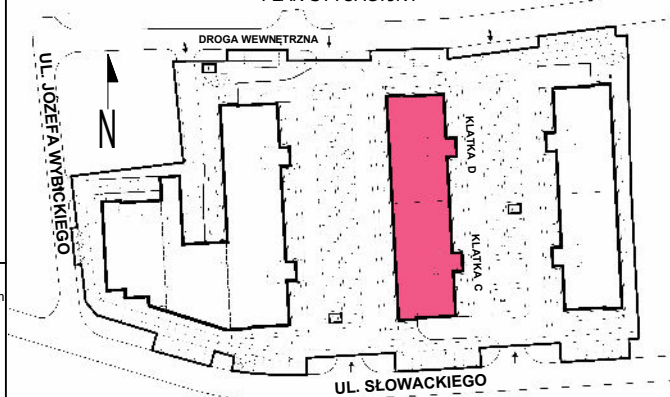
POŁOŻENIE MIESZKANIA W BUDYNKU



| | |
|------------------|--------------|
| NUMER MIESZKANIA | C.M23 |
| BUDYNEK | 2 |
| PIĘTRO | 2 |
| LICZBA POKÓJ | 2 |

| ZESTAWIENIE POWIERZCHNI POMIESZCZEŃ MIESZKANIA | |
|--|----------------------------|
| KOMUNIKACJA | 6,85 m ² |
| ŁAZIENKA | 4,88 m ² |
| POKÓJ | 11,80 m ² |
| SALON Z ANEKSEM KUCHENNYM | 27,72 m ² |
| POW. UŻYTKOWA MIESZKANIA | 51,25 m² |
| BALKON | 5,68 m ² |

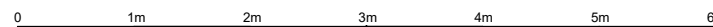
PLAN SYTUACYJNY



*Powierzchnie podano zgodnie z normą PN-ISO 9836:2022-07 - do powierzchni nie wliczono powierzchni zajętej przez ściany działowe nadające się do demontażu.

Plan mieszkania może ulec niewielkim zmianom w trakcie realizacji budynku a aranżacja lokalu jest poglądowy stanowi przykładowy model funkcjonalności.

Niniejsza karta katalogowa nie stanowi oferty w rozumieniu przepisów Kodeksu Cywilnego.



ŚCIANY DZIAŁOWE
 ELEMENTY KONSTRUKCYJNE