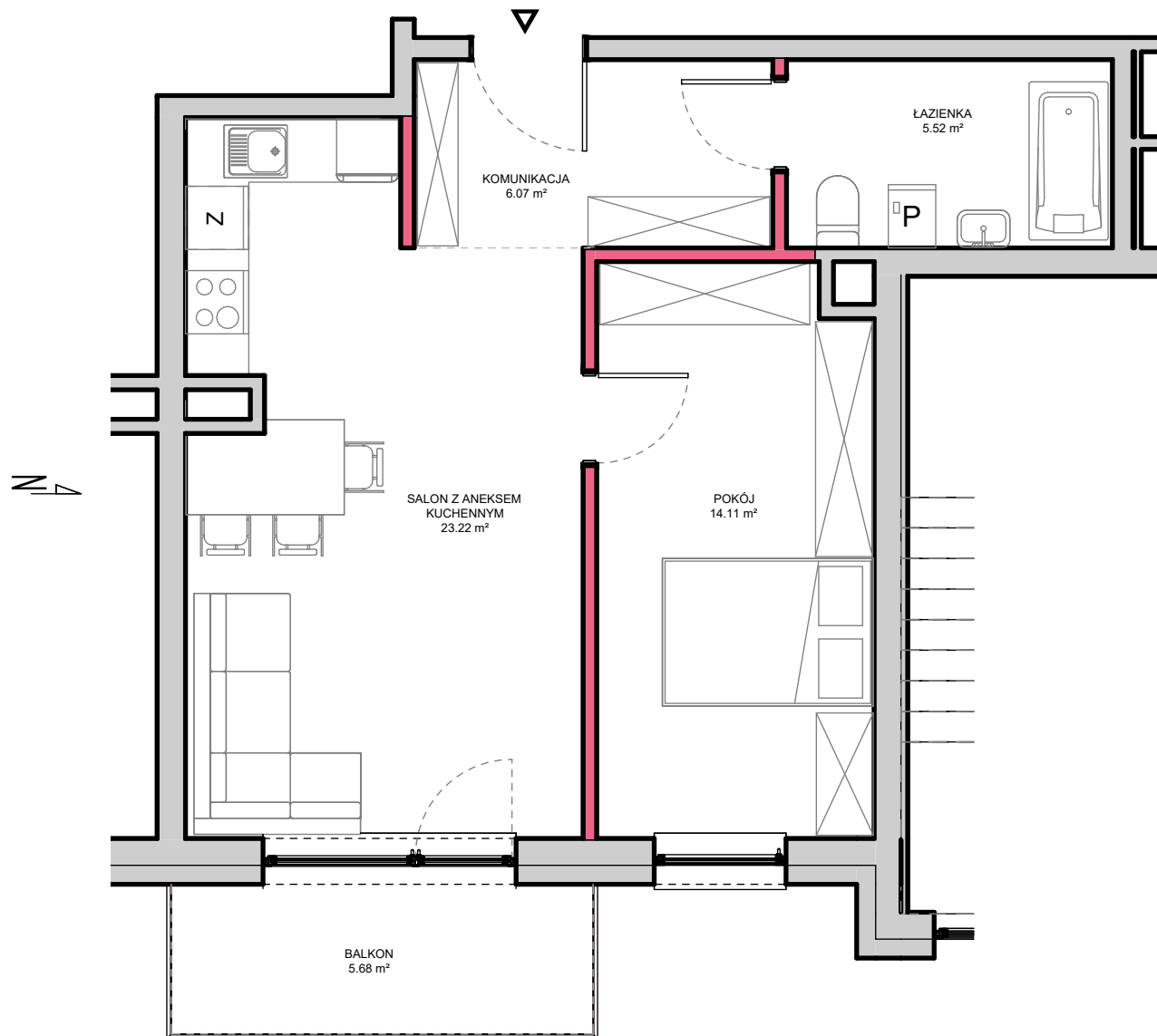


# RZUT MIESZKANIA NR C.M17 (PIĘTRO 2 KLATKA "C")

POWIERZCHNIA UŻYTKOWA : 48,92 m<sup>2</sup>



**APARTAMENTY**

GRÓJECKIE OGRODY

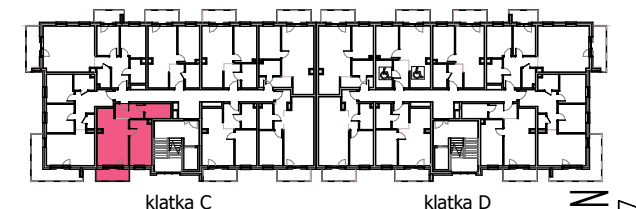
ul. Słowackiego, 05 - 600 GRÓJEC

www.grojeckieogrody.pl

e-mail: biuro@grojeckieogrody.pl

Kavu Sp. z o.o. Jastrzębia Stara 9a, 05-640 Mogielnica

POŁOŻENIE MIESZKANIA W BUDYNKU



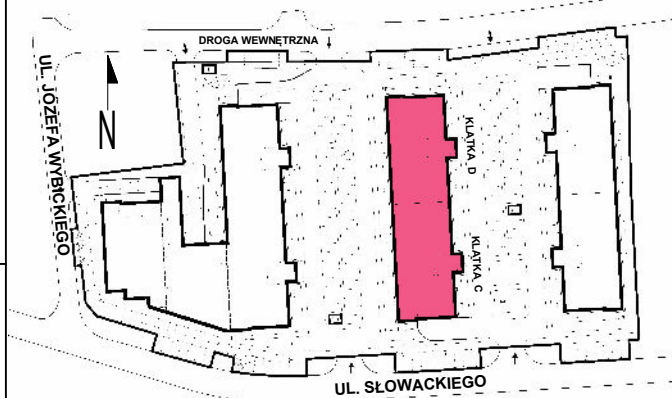
NUMER MIESZKANIA	<b>C.M17</b>
BUDYNEK	<b>2</b>
PIĘTRO	<b>2</b>
LICZBA POKOI	<b>2</b>

### ZESTAWIENIE POWIERZCHNI POMIESZCZEŃ MIESZKANIA

KOMUNIKACJA	6,07 m <sup>2</sup>
ŁAZIENKA	5,52 m <sup>2</sup>
POKÓJ	14,11 m <sup>2</sup>
SALON Z ANEKSEM KUCHENNYM	23,22 m <sup>2</sup>
<b>POW. UŻYTKOWA MIESZKANIA</b>	<b>48,92 m<sup>2</sup></b>

BALKON	5,68 m <sup>2</sup>
--------	---------------------

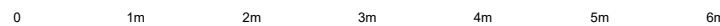
PLAN SYTUACYJNY



\*Powierzchnie podano zgodnie z normą PN-ISO 9836:2022-07 - do powierzchni nie wliczono powierzchni zajętej przez ściany działowe nadające się do demontażu.

Plan mieszkania może ulec niewielkim zmianom w trakcie realizacji budynku a aranżacja lokalu jest poglądowy stanowi przykładowy model funkcjonalności.

Niniejsza karta katalogowa nie stanowi oferty w rozumieniu przepisów Kodeksu Cywilnego.



ŚCIANY DZIAŁOWE  
ELEMENTY KONSTRUKCYJNE