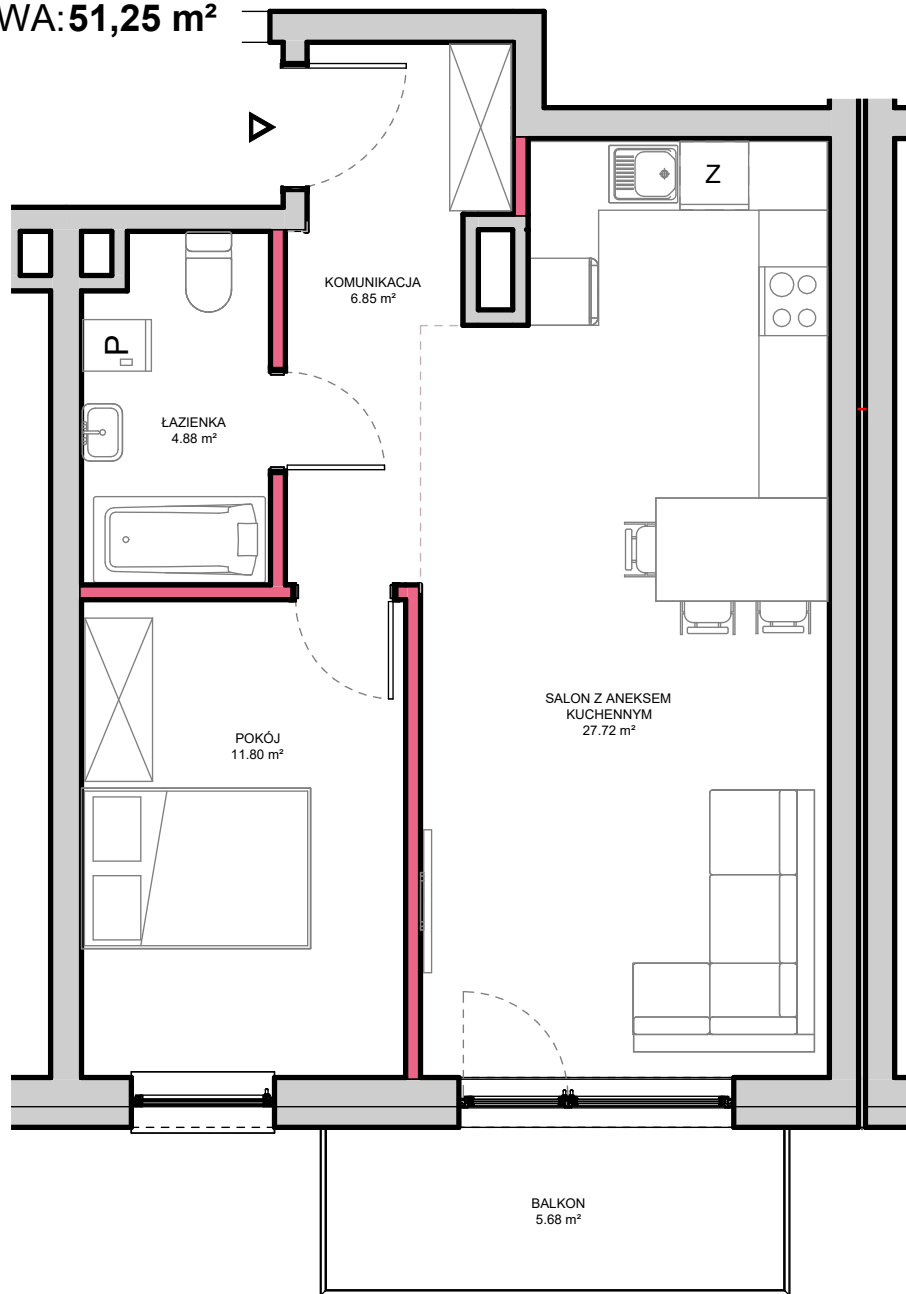


# RZUT MIESZKANIA NR C.M15 (PIĘTRO 1 KLATKA "C")

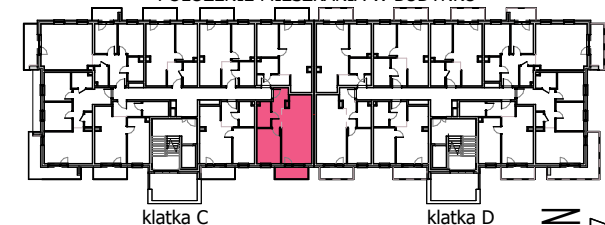
## POWIERZCHNIA UŻYTKOWA: 51,25 m<sup>2</sup>



## APARTAMENTY GRÓJECKIE OGRODY

ul. Słowackiego, 05 - 600 GRÓJEC  
[www.grojeckieogrody.pl](http://www.grojeckieogrody.pl)  
 e-mail: [biuro@grojeckieogrody.pl](mailto:biuro@grojeckieogrody.pl)  
 Kavu Sp. z o.o. Jastrzębia Stara 9a, 05-640 Mogielnica

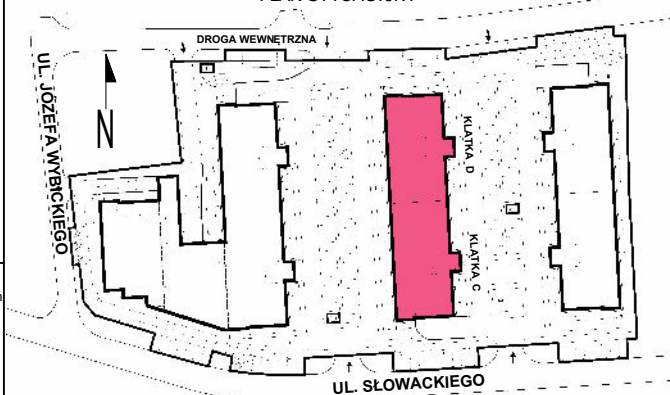
POŁOŻENIE MIESZKANIA W BUDYNKU



NUMER MIESZKANIA	<b>C.M15</b>
BUDYNEK	<b>2</b>
PIĘTRO	<b>1</b>
LICZBA POKOJ	<b>2</b>

ZESTAWIENIE POWIERZCHNI POMIESZCZEŃ MIESZKANIA	
KOMUNIKACJA	6,85 m <sup>2</sup>
ŁAZIENKA	4,88 m <sup>2</sup>
POKÓJ	11,80 m <sup>2</sup>
SALON Z ANEKSEM KUCHENNYM	27,72 m <sup>2</sup>
<b>POW. UŻYTKOWA MIESZKANIA</b>	<b>51,25 m<sup>2</sup></b>
BALKON	5,68 m <sup>2</sup>

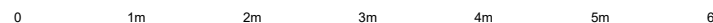
PLAN SYTUACYJNY



\*Powierzchnie podano zgodnie z normą PN-ISO 9836:2022-07 - do powierzchni nie wliczono powierzchni zajętej przez ściany działowe nadające się do demontażu.

Plan mieszkania może ulec niewielkim zmianom w trakcie realizacji budynku a aranżacja lokalu jest poglądowy stanowi przykładowy model funkcjonalności.

Niniejsza karta katalogowa nie stanowi oferty w rozumieniu przepisów Kodeksu Cywilnego.



ŚCIANY DZIAŁOWE  
 ELEMENTY KONSTRUKCYJNE