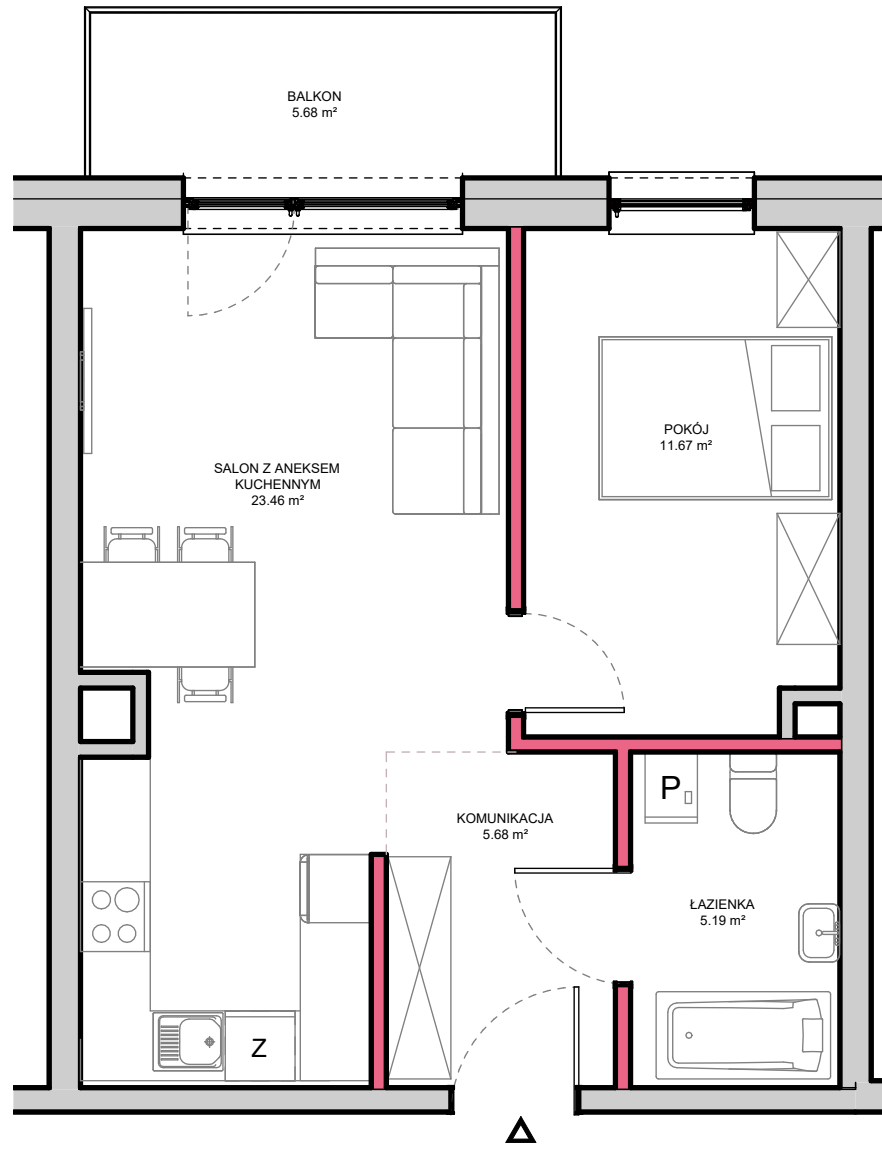


RZUT MIESZKANIA NR C.M13 (PIĘTRO 1 KLATKA "C")

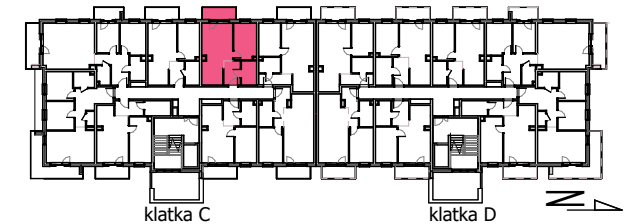
POWIERZCHNIA UŻYTKOWA : 46,00 m²



APARTAMENTY GRÓJECKIE OGRODY

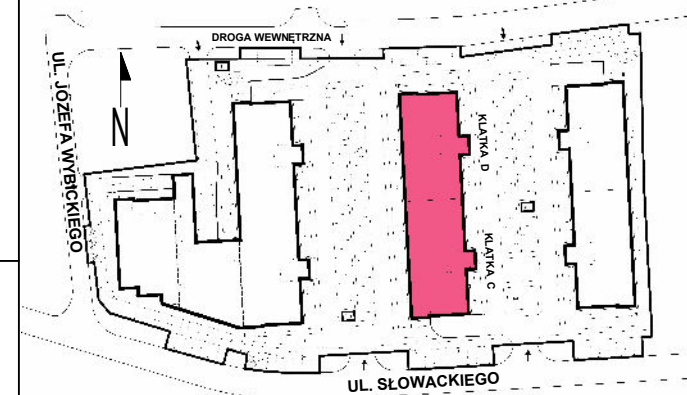
ul. Słowackiego, 05 - 600 GRÓJEC
www.grojckieogrody.pl
 e-mail: biuro@grojckieogrody.pl
 Kavu Sp. z o.o. Jastrzębia Stara 9a, 05-640 Mogielnica

POŁOŻENIE MIESZKANIA W BUDYNKU



NUMER MIESZKANIA	C.M13
BUDYNEK	2
PIĘTRO	1
LICZBA POKOI	2
ZESTAWIENIE POWIERZCHNI POMIESZCZEŃ MIESZKANIA	
KOMUNIKACJA	5,68 m ²
ŁAZIENKA	5,19 m ²
POKÓJ	11,67 m ²
SALON Z ANEKSEM KUCHENNYM	23,46 m ²
POW. UŻYTKOWA MIESZKANIA	46,00 m²
BALKON	5,68 m ²

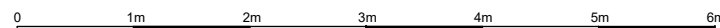
PLAN SYTUACYJNY



*Powierzchnie podano zgodnie z normą PN-ISO 9836:2022-07 - do powierzchni nie wliczono powierzchni zajętej przez ściany działowe nadające się do demontażu.

Plan mieszkania może ulec niewielkim zmianom w trakcie realizacji budynku a aranżacja lokalu jest poglądowi stanowi przykładowy model funkcjonalności.

Niniejsza karta katalogowa nie stanowi oferty w rozumieniu przepisów Kodeksu Cywilnego.



ŚCIANY DZIAŁOWE
 ELEMENTY KONSTRUKCYJNE