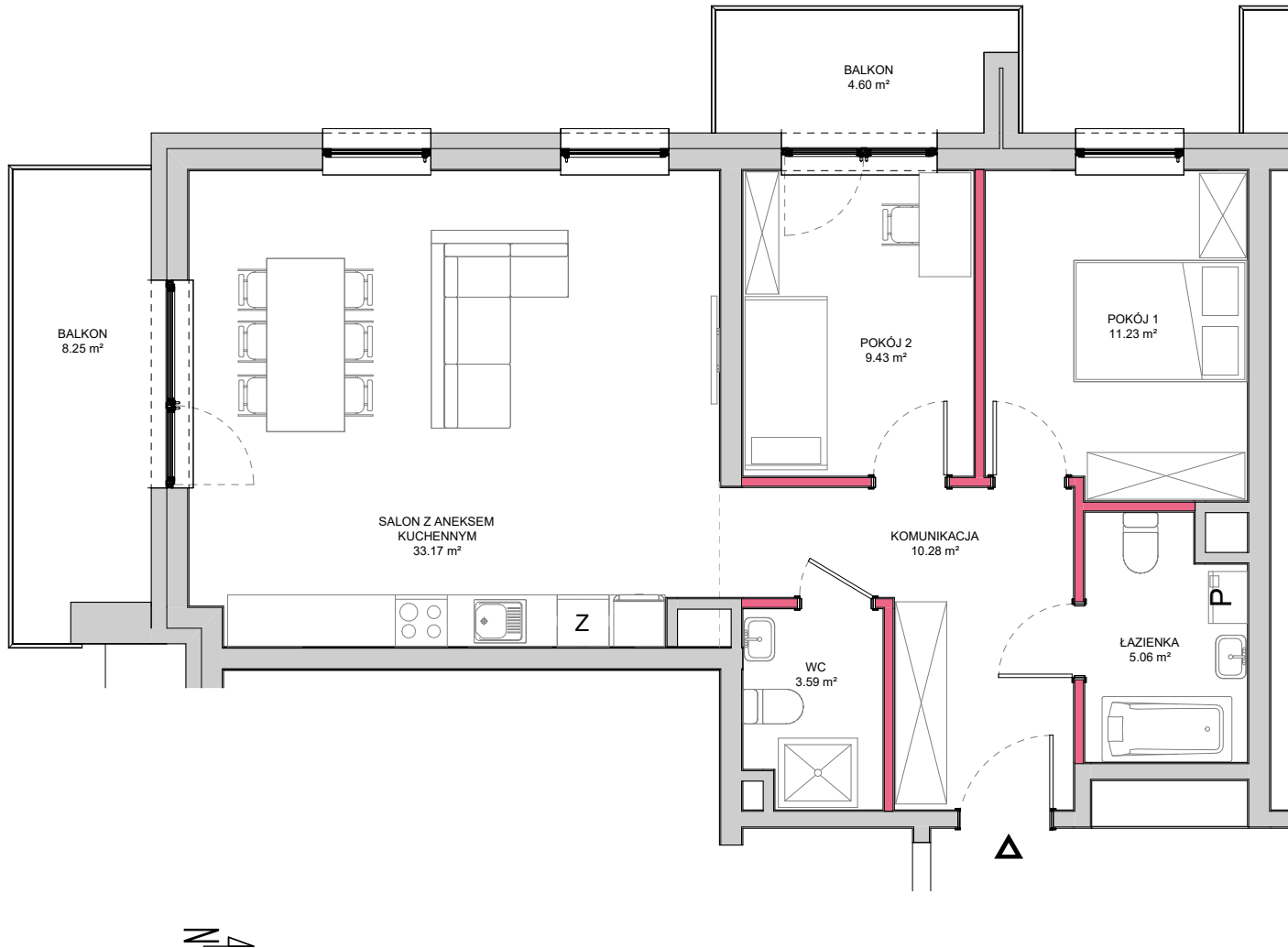


# RZUT MIESZKANIA NR C.M11 (PIĘTRO 1 KLATKA "C")

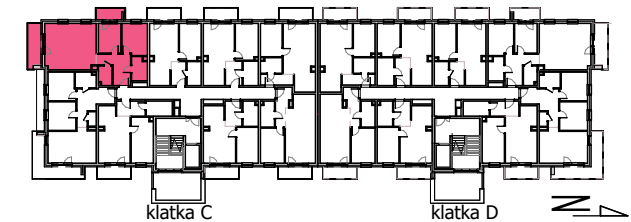
## POWIERZCHNIA UŻYTKOWA : 72,76 m<sup>2</sup>



**APARTAMENTY**  
GRÓJECKIE OGRODY

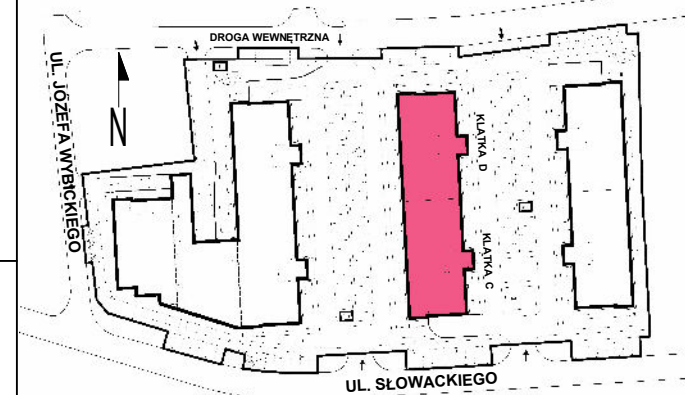
ul. Słowackiego, 05 - 600 GRÓJEC  
www.grojeckieogrody.pl  
e-mail: biuro@grojeckieogrody.pl  
Kavu Sp. z o.o. Jastrzębia Stara 9a, 05-640 Mogielnica

POŁOŻENIE MIESZKANIA W BUDYNKU



NUMER MIESZKANIA	<b>C.M11</b>
BUDYNEK	<b>2</b>
PIĘTRO	<b>1</b>
LICZBA POKOI	<b>3</b>
<b>ZESTAWIENIE POWIERZCHNI POMIESZCZEŃ MIESZKANIA</b>	
KOMUNIKACJA	10,28 m <sup>2</sup>
ŁAZIENKA	5,06 m <sup>2</sup>
WC	3,59 m <sup>2</sup>
POKÓJ 1	11,23 m <sup>2</sup>
POKÓJ 2	9,43 m <sup>2</sup>
SALON Z ANEKSEM KUCHENNYM	33,17 m <sup>2</sup>
<b>POW. UŻYTKOWA MIESZKANIA</b>	<b>72,76 m<sup>2</sup></b>
BALKON	8,25 m <sup>2</sup>
BALKON	4,60 m <sup>2</sup>

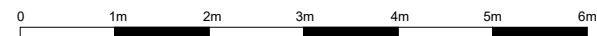
PLAN SYTUACYJNY



\*Powierzchnie podano zgodnie z normą PN-ISO 9836:2022-07 - do powierzchni nie wliczono powierzchni zajętej przez ściany działowe nadające się do demontażu.

Plan mieszkania może ulec niewielkim zmianom w trakcie realizacji budynku a aranżacja lokalu jest poglądowy stanowi przykładowy model funkcjonalności.

Niniejsza karta katalogowa nie stanowi oferty w rozumieniu przepisów Kodeksu Cywilnego.



■ ŚCIANY DZIAŁOWE  
■ ELEMENTY KONSTRUKCYJNE